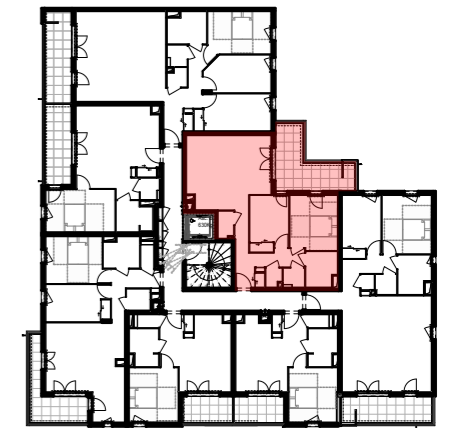


# BOURG-EN-BRESSE

10B rue Amédée FORNET



PERSPECTIVE



PLAN ETAGE

## LEGENDE

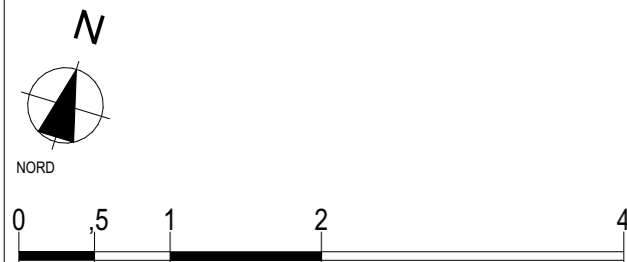
PI PLACARD  
TE TABLEAU ALIM ELEC.  
OB OSCILLO BATTANT  
F FENETRE  
PF PORTE-FENETRE  
GC GARDE-CORPS  
VR VOLET ROULANT  
AV ALLEGE VITREE

FAUX-PLAFOND, SOFFITE

Emplacements

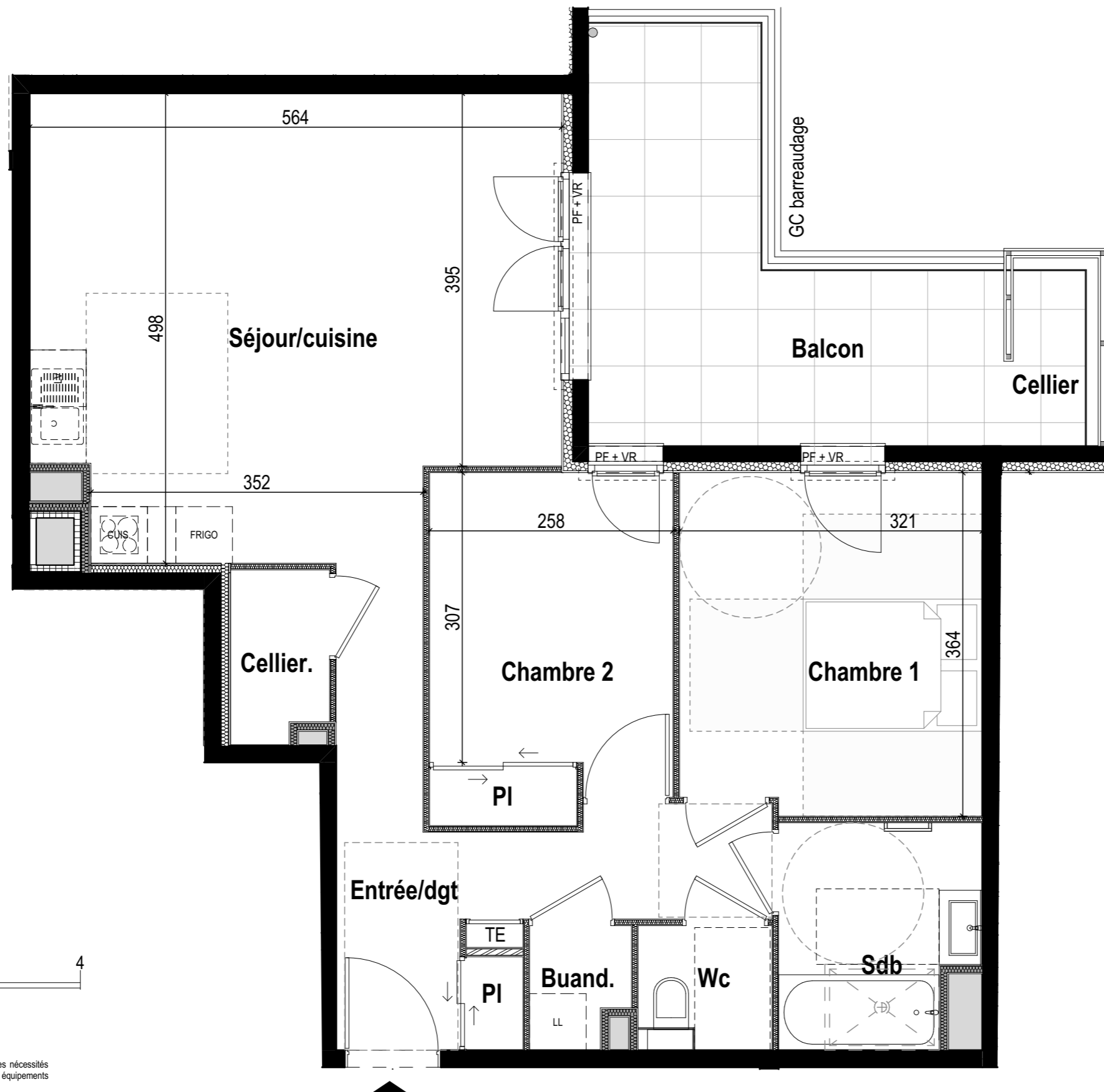
CUIS. PLAQUES DE CUISSON  
FRIGO REFRIGERATEUR  
LL LAVE-LINGE  
LV LAVE-VAISSELLE

EVIER NON FOURNI



NOTA :

- Des modifications sont susceptibles d'être apportées à ce plan en fonction des nécessités techniques de la réalisation tant en ce qui concerne les dimensions libres que les équipements à l'intérieur et à l'extérieur.  
- Les surfaces, les cotes, les hauteurs sous plafonds indiquées sont approximatives  
- Les retombées, soffites, faux plafonds, trappes de visite, gaines, canalisations, ainsi que l'emplacement des équipements ne sont pas tous figurés ou le sont à titre indicatif.  
- Les emplacements dévoués aux équipements ménagers et ceux liés au lavage du linge sont représentés sur le plan de vente en correspondance avec les différents raccordements nécessaires en électricité et en eau. Aucun de ces éléments n'est fourni.



## BATIMENT B

R+2	T3	B201
Séjour / Cuisine		27,66 m <sup>2</sup>
Chambre 1		11,47 m <sup>2</sup>
Chambre 2		9,34 m <sup>2</sup>
Salle de bain		4,79 m <sup>2</sup>
Wc		1,87 m <sup>2</sup>
Entrée/dégagement		8,18 m <sup>2</sup>
Cellier		1,85 m <sup>2</sup>
Buanderie		1,28 m <sup>2</sup>
<b>TOTAL SURFACE HABITABLE</b>		<b>66,44 m<sup>2</sup></b>
Balcon		13,53 m <sup>2</sup>
Cellier sur Balcon		1,89 m <sup>2</sup>
<b>TOTAL SURFACE EXTERIEURE</b>		<b>15,42 m<sup>2</sup></b>