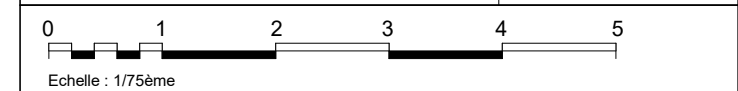


N°LOGEMENT	TYPE	NIVEAU
<b>131</b>	<b>T4</b>	<b>R+3</b>

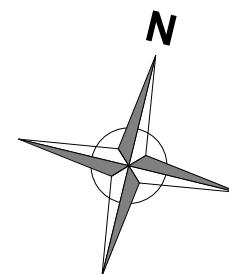
TABLEAU DES SURFACES	
Entrée	8.79 m <sup>2</sup>
Séjour/Cuisine	34.13 m <sup>2</sup>
Chambre 1	14.32 m <sup>2</sup>
Chambre 2	10.27 m <sup>2</sup>
Chambre 3	9.39 m <sup>2</sup>
Cellier	1.76 m <sup>2</sup>
SdB	5.78 m <sup>2</sup>
SdE	4.19 m <sup>2</sup>
WC	1.22 m <sup>2</sup>
<b>TOTAL SURFACE HABITABLE</b> 89.85 m <sup>2</sup>	
Terrasse Ouest	40.78 m <sup>2</sup>
Terrasse Est	34.78 m <sup>2</sup>
Terrasse Sud	6.54 m <sup>2</sup>
<b>TOTALE SURFACE EXTERIEURE</b>	<b>82.10 m<sup>2</sup></b>



Indice 2      Date : 08.12.2022

Nota :

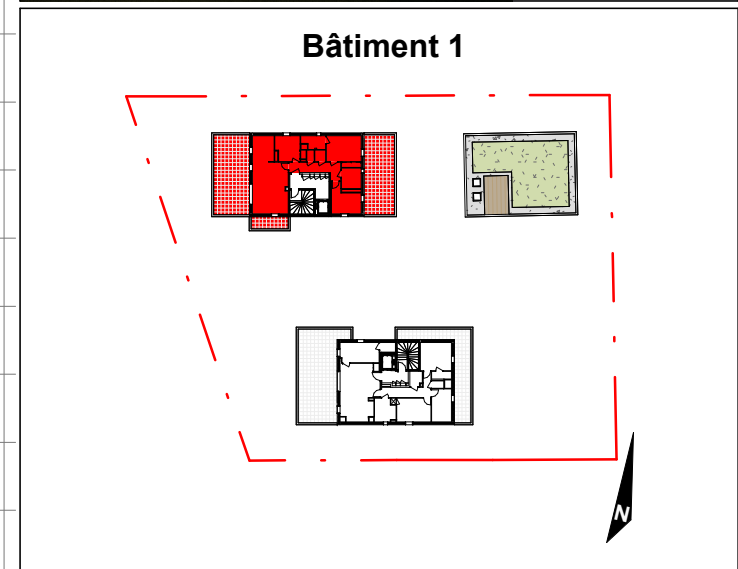
- Des modifications sont susceptibles d'être apportées à ce plan, en fonction des nécessités techniques de la réalisation tant en ce qui concerne les dimensions libres que les équipements à l'intérieur et à l'extérieur.
- Les surfaces, les cotes et hauteurs sous plafonds sont approximatives.
- Les retombées, soffites, faux-plafonds, trappes de visite, gaines, canalisations, ainsi que l'emplacement des équipements ne sont pas tous figurés ou le sont à titre indicatif.
- Les emplacements dévoués aux équipements ménagers et ceux liés au lavage du linge sont représentés sur le plan de vente en correspondance avec les différents raccordements nécessaires en électricité et en eau, aucun de ces éléments n'est fourni, suivant descriptif.



LEGENDE :

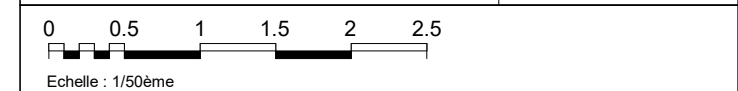
- |                             |                         |
|-----------------------------|-------------------------|
| F : Fenêtre                 | AV : Allège Vitrée      |
| PF : Porte-Fenêtre          | TE : Tableau Electrique |
| VR : Volet Roulant          | R : Réfrigérateur       |
| PVF : Pare-Vue Fixe         | LL : Lave-Linge         |
| OB : Oscillo-Battant        | LV : Lave-Vaisselle     |
| ☐ : Faux-plafond ou soffite | C : Cuisinière          |
|                             | PI : Placard            |
|                             | --- : Faïence           |
|                             | ⊗ : Chaudière           |



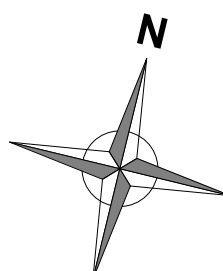
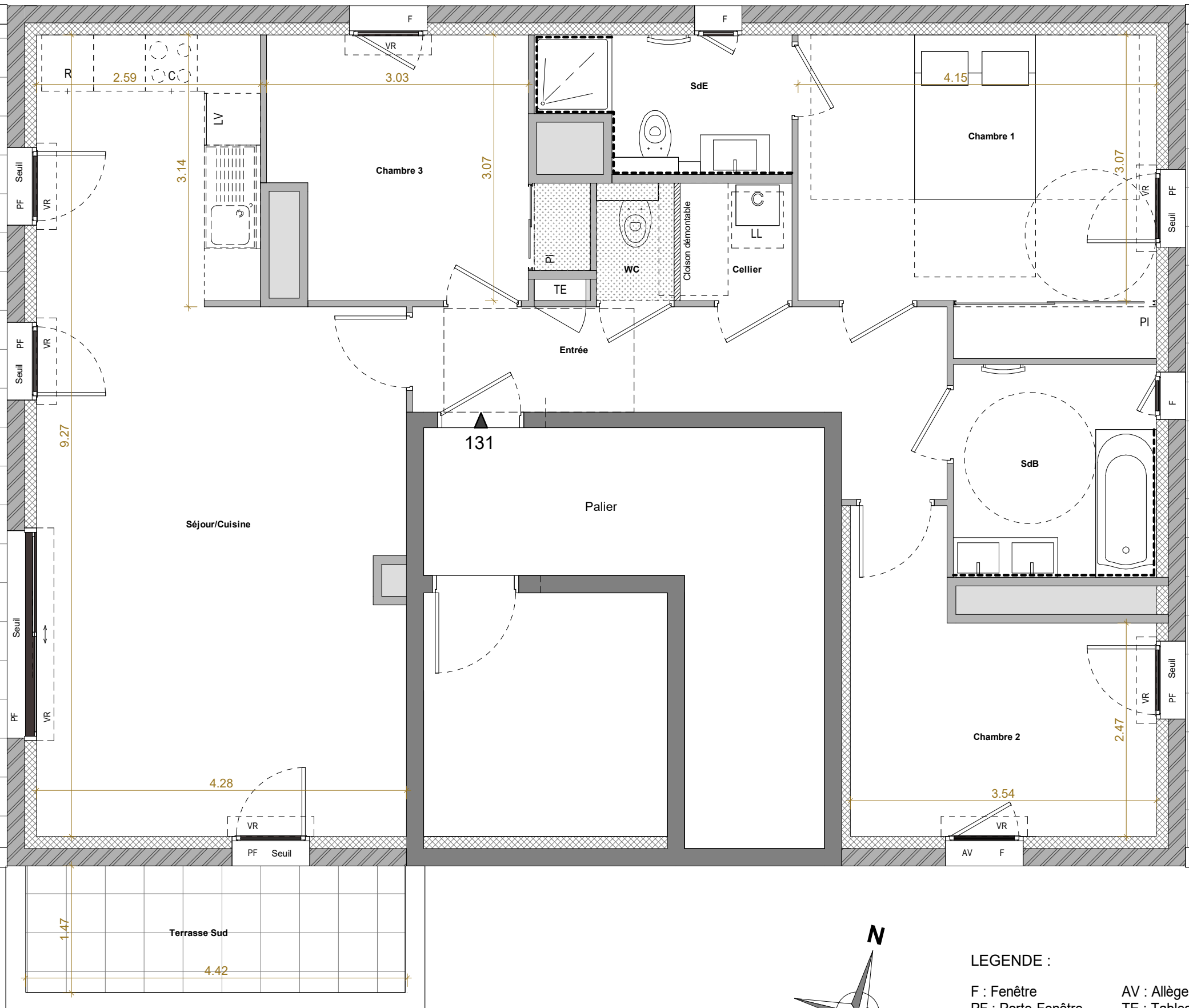


N°LOGEMENT	TYPE	NIVEAU
<b>131</b>	<b>T4</b>	<b>R+3</b>

TABLEAU DES SURFACES	
Entrée	8.79 m <sup>2</sup>
Séjour/Cuisine	34.13 m <sup>2</sup>
Chambre 1	14.32 m <sup>2</sup>
Chambre 2	10.27 m <sup>2</sup>
Chambre 3	9.39 m <sup>2</sup>
Cellier	1.76 m <sup>2</sup>
SdB	5.78 m <sup>2</sup>
SdE	4.19 m <sup>2</sup>
WC	1.22 m <sup>2</sup>
<b>TOTAL SURFACE HABITABLE</b>	
	<b>89.85 m<sup>2</sup></b>
Terrasse Ouest	40.78 m <sup>2</sup>
Terrasse Est	34.78 m <sup>2</sup>
Terrasse Sud	6.54 m <sup>2</sup>
<b>TOTALE SURFACE EXTERIEURE</b>	
	<b>82.10 m<sup>2</sup></b>



Indice 2      Date : **08.12.2022**



**LEGENDE :**

- F : Fenêtre
- PF : Porte-Fenêtre
- VR : Volet Roulant
- PVF : Pare-Vue Fixe
- OB : Oscillo-Battant
- ☐ : Faux-plafond ou soffite
- AV : Allège Vitrée
- TE : Tableau Electrique
- R : Réfrigérateur
- LL : Lave-Linge
- LV : Lave-Vaisselle
- C : Cuisinière
- PI : Placard
- : Faïence
- ⊕ : Chaudière

**Nota :**

- Des modifications sont susceptibles d'être apportées à ce plan, en fonction des nécessités techniques de la réalisation tant en ce qui concerne les dimensions libres que les équipements à l'intérieur et à l'extérieur.
- Les surfaces, les cotes et hauteurs sous plafonds sont approximatives.
- Les retombées, soffites, faux-plafonds, trappes de visite, gaines, canalisations, ainsi que l'emplacement des équipements ne sont pas tous figurés ou le sont à titre indicatif.
- Les emplacements dévoués aux équipements ménagers et ceux liés au lavage du linge sont représentés sur le plan de vente en correspondance avec les différents raccords nécessaires en électricité et en eau, aucun de ces éléments n'est fourni, suivant descriptif.

