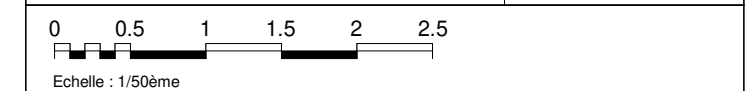


N°LOGEMENT	TYPE	NIVEAU
103	T2	RDC

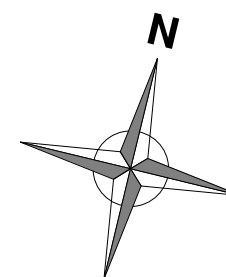
TABLEAU DES SURFACES	
Entrée	6.33 m ²
Séjour/Cuisine	24.68 m ²
Chambre	11.91 m ²
SdB	3.82 m ²
WC	1.37 m ²
Bureau	6.95 m ²
TOTAL SURFACE HABITABLE	55.06 m²
Terrasse	10.22 m ²
Jardin	76.64 m ²
TOTALE SURFACE EXTERIEURE	86.86 m²



Indice 1	Date : 04.07.2022
----------	-------------------

Nota :

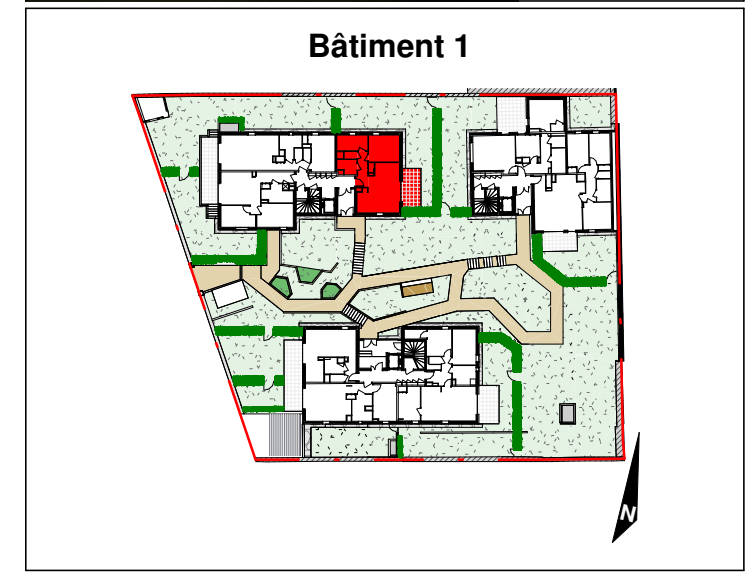
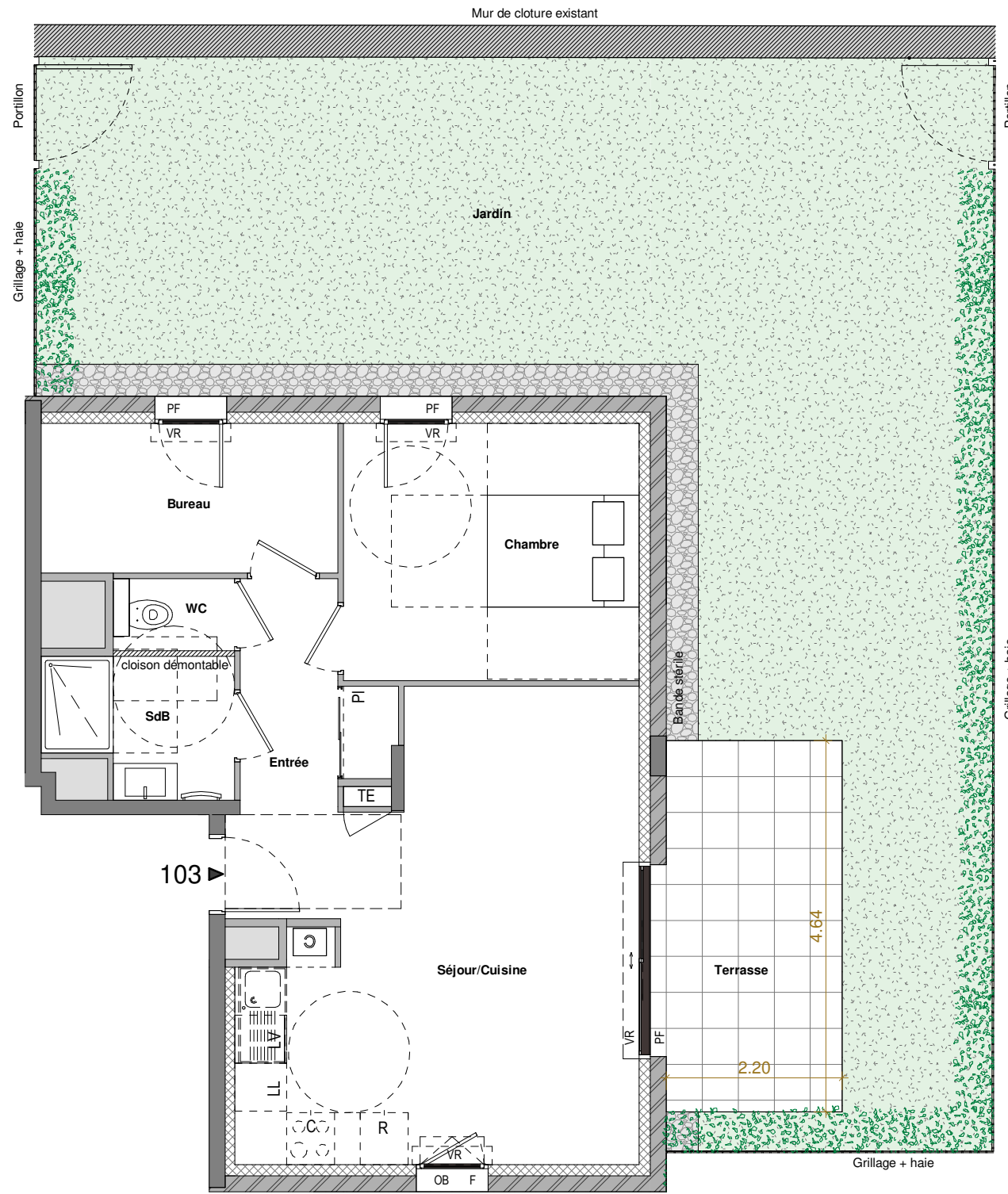
- Des modifications sont susceptibles d'être apportées à ce plan, en fonction des nécessités techniques de la réalisation tant en ce qui concerne les dimensions libres que les équipements à l'intérieur et à l'extérieur.
- Les surfaces, les cotes et hauteurs sous plafonds sont approximatives.
- Les retombées, soffites, faux-plafonds, trappes de visite, gaines, canalisations, ainsi que l'emplacement des équipements ne sont pas tous figurés ou le sont à titre indicatif.
- Les emplacements dévoués aux équipements ménagers et ceux liés au lavage du linge sont représentés sur le plan de vente en correspondance avec les différents raccordements nécessaires en électricité et en eau, aucun de ces éléments n'est fourni, suivant descriptif.



LEGENDE :

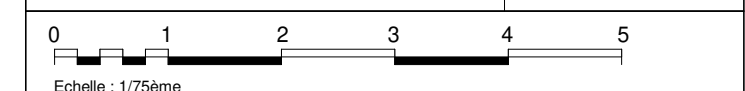
- F : Fenêtre
- PF : Porte-Fenêtre
- VR : Volet Roulant
- PVF : Pare-Vue Fixe
- OB : Oscillo-Battant
- ☐ : Faux-plafond ou soffite
- AV : Allège Vitrée
- TE : Tableau Electrique
- R : Réfrigérateur
- LL : Lave-Linge
- LV : Lave-Vaisselle
- C : Cuisinière
- PI : Placard
- : Faïence
- ⊗ : Chaudière



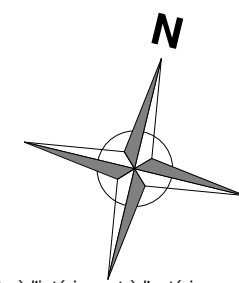


N°LOGEMENT	TYPE	NIVEAU
103	T2	RDC

TABLEAU DES SURFACES	
Entrée	6.33 m ²
Séjour/Cuisine	24.68 m ²
Chambre	11.91 m ²
SdB	3.82 m ²
WC	1.37 m ²
Bureau	6.95 m ²
TOTAL SURFACE HABITABLE	55.06 m²
Terrasse	10.22 m ²
Jardin	76.64 m ²
TOTALE SURFACE EXTERIEURE	86.86 m²



Indice 1 Date : 04.07.2022



- LEGENDE :
- F : Fenêtre
 - PF : Porte-Fenêtre
 - VR : Volet Roulant
 - PVF : Pare-Vue Fixe
 - OB : Oscillo-Battant
 - : Faux-plafond ou soffite
 - AV : Allège Vitrée
 - TE : Tableau Electrique
 - R : Réfrigérateur
 - LL : Lave-Linge
 - LV : Lave-Vaisselle
 - C : Cuisinière
 - PI : Placard
 - : Faïence
 - : Chaudière

Nota :

- Des modifications sont susceptibles d'être apportées à ce plan, en fonction des nécessités techniques de la réalisation tant en ce qui concerne les dimensions libres que les équipements à l'intérieur et à l'extérieur.
- Les surfaces, les cotes et hauteurs sous plafonds sont approximatives.
- Les retombées, soffites, faux-plafonds, trappes de visite, gaines, canalisations, ainsi que l'emplacement des équipements ne sont pas tous figurés ou le sont à titre indicatif.
- Les emplacements dévoués aux équipements ménagers et ceux liés au lavage du linge sont représentés sur le plan de vente en correspondance avec les différents raccordements nécessaires en électricité et en eau, aucun de ces éléments n'est fourni, suivant descriptif.

