

69 400 VILLEFRANCHE SUR SAONE

F FONTANEL
IMMOBILIER

BATIMENT A
R+2 - A25 - T4

Indice B

Date 06/12/2021

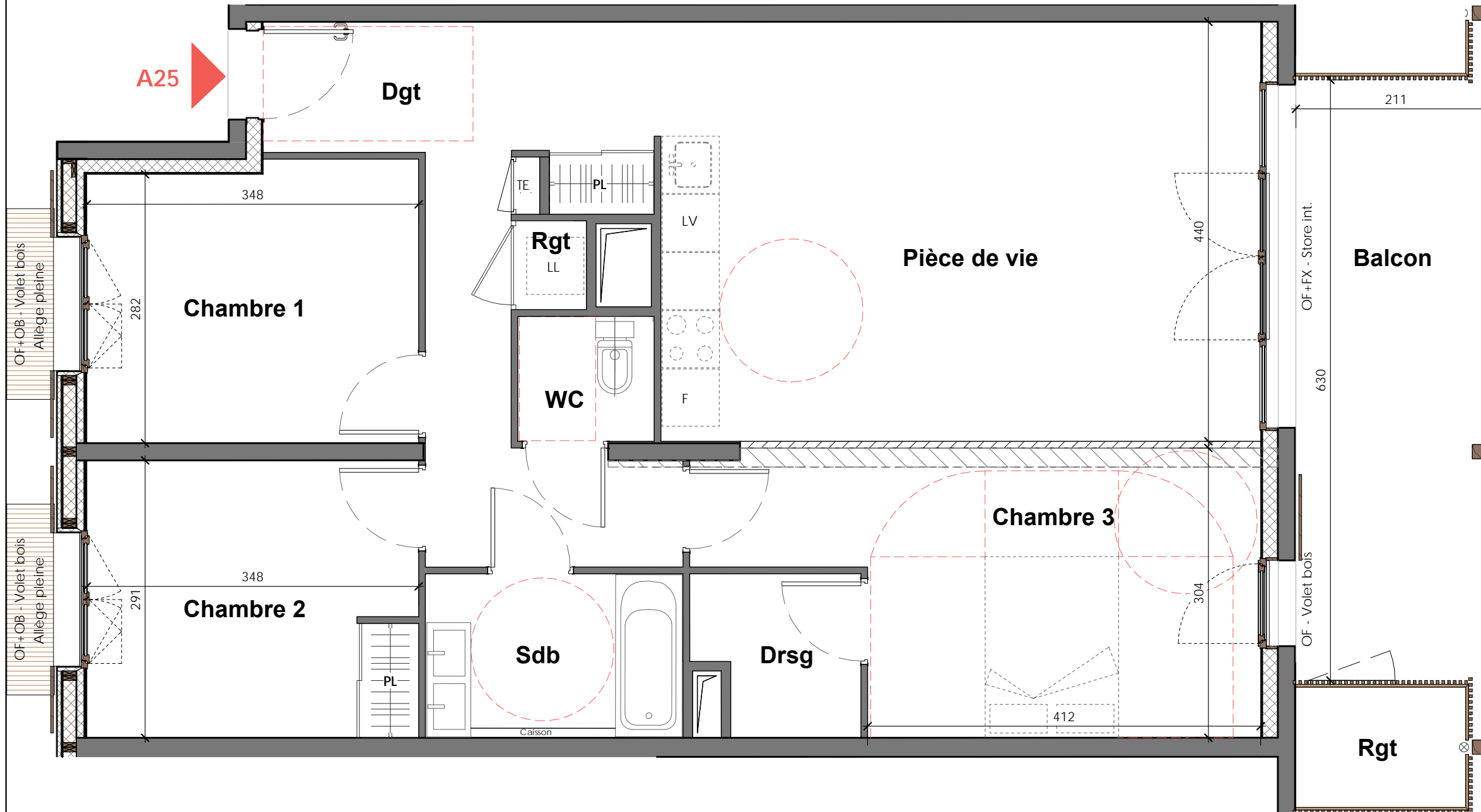


Surfaces Habitables

Pièce de vie	30.52 m ²
Chambre 1	10.09 m ²
Chambre 2	10.08 m ²
Chambre 3	14.79 m ²
Sdb	4.65 m ²
WC	1.87 m ²
Drsg	2.74 m ²
Dgt	9.81 m ²
Rgt	0.74 m ²
SURFACE HABITABLE TOTALE	85.30 m²

Surfaces Extérieures

Rgt	2.24 m ²
Balcon	13.80 m ²
SURFACE EXTERIEURE TOTALE	16.05 m²



Echelle 1/50^e sur A3



Poteau structurel bois Soffite ou faux-plafond Cloison amovible
 Coffre de rangement sur coursive extérieure Descente d'eau pluviale Evier Cuisson
 TE : Tableau électrique - LV : Lave-vaisselle - LL : Lave-linge - F : Réfrigérateur - SdB : Salle d'eau
 SdB : Salle de bain - Dgt : Dégagement - Rgt : Rangement - Drsg : Dressing - PL : Placard
 OF : Ouvrant à la française - OB : Ouvrant oscillo battant - FX : Châssis fixe - VR : Volet roulant - Store Int. : Store intérieure

Nota :

Des modifications sont susceptibles d'être apportées à ce plan en fonction des nécessités techniques de la réalisation, tant en ce qui concerne les dimensions libres, que l'équipement à l'intérieur comme à l'extérieur.
 Les surfaces, les côtes et les hauteurs sous plafond indiquées sont approximatives. Les retombées, les soffites, les faux plafonds, ainsi que l'emplacement des équipements sanitaires ne sont pas tous figurés ou le sont à titre indicatif.
 Les emplacements dévolus aux équipements ménagers et ceux liés au lavage du linge sont représentés sur le plan de vente en correspondance avec les différents raccordements nécessaires en électricité et en eau, aucun de ces éléments n'est fourni, suivant descriptif.

Nota :

Les surfaces des placards sont comprises dans la surface de la pièce principale concernée

