

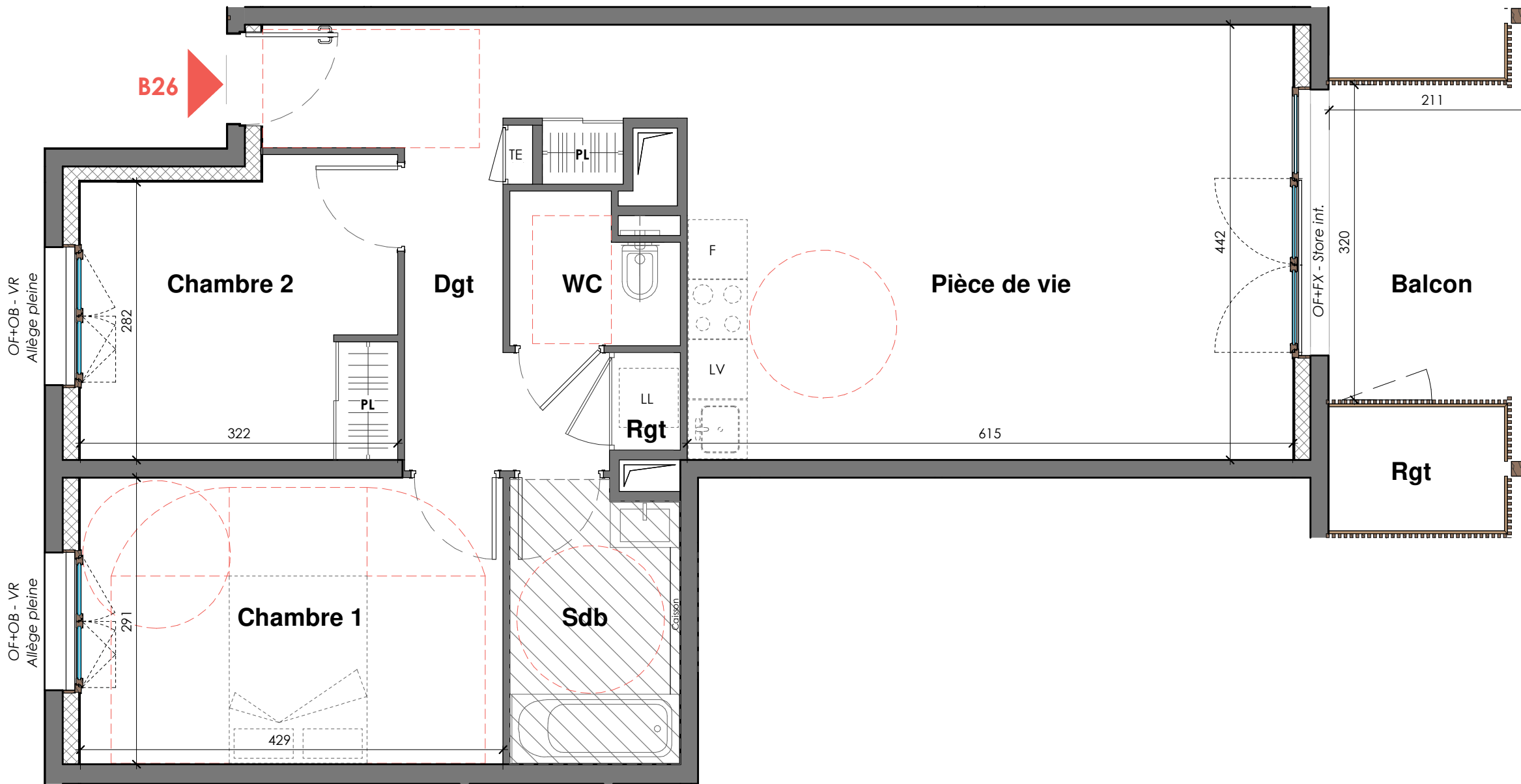
69 400 VILLEFRANCHE SUR SAONE

F FONTANEL
IMMOBILIER

BATIMENT B
R+2 - B26 - T3

Indice C

Date 31.08.2022



Surfaces Habitables

Pièce de vie	27.18 m ²
Chambre 1	12.48 m ²
Chambre 2	9.45 m ²
Sdb	4.86 m ²
WC	2.35 m ²
Dgt	10.13 m ²
Rgt	0.71 m ²
SURFACE HABITABLE TOTALE	67.17 m²

Surfaces Extérieures

Rgt	2.24 m ²
Balcon	7.34 m ²
SURFACE EXTERIEURE TOTALE	9.59 m²



Poteau structurel bois Soffite ou faux-plafond Cloison amovible
 Coffre de rangement sur coursive extérieure Descente d'eau pluviale Evier Cuisson
 TE : Tableau électrique - LV : Lave-vaisselle - LL : Lave-linge - F : Réfrigérateur - SdE : Salle d'eau
 SdB : Salle de bain - Dgt : Dégagement - Rgt : Rangement - Drsg : Dressing - PL : Placard
 OF : Ouvrant à la française - OB : Ouvrant oscillo battant - FX : Châssis fixe - VR : Volet roulant - Store int. : Store intérieur

Nota :
 Des modifications sont susceptibles d'être apportées à ce plan en fonction des nécessités techniques de la réalisation, tant en ce qui concerne les dimensions libres, que l'équipement à l'intérieur comme à l'extérieur.
 Les surfaces, les côtes et les hauteurs sous plafond indiquées sont approximatives. Les retombées, les soffites, les faux plafonds, ainsi que l'emplacement des équipements sanitaires ne sont pas tous figurés ou le sont à titre indicatif.
 Les emplacements dévolus aux équipements ménagers et ceux liés au lavage du linge sont représentés sur le plan de vente en correspondance avec les différents raccordements nécessaires en électricité et en eau, aucun de ces éléments n'est fourni, suivant descriptif.

Nota :
 Les surfaces des placards sont comprises dans la surface de la pièce principale concernée

