

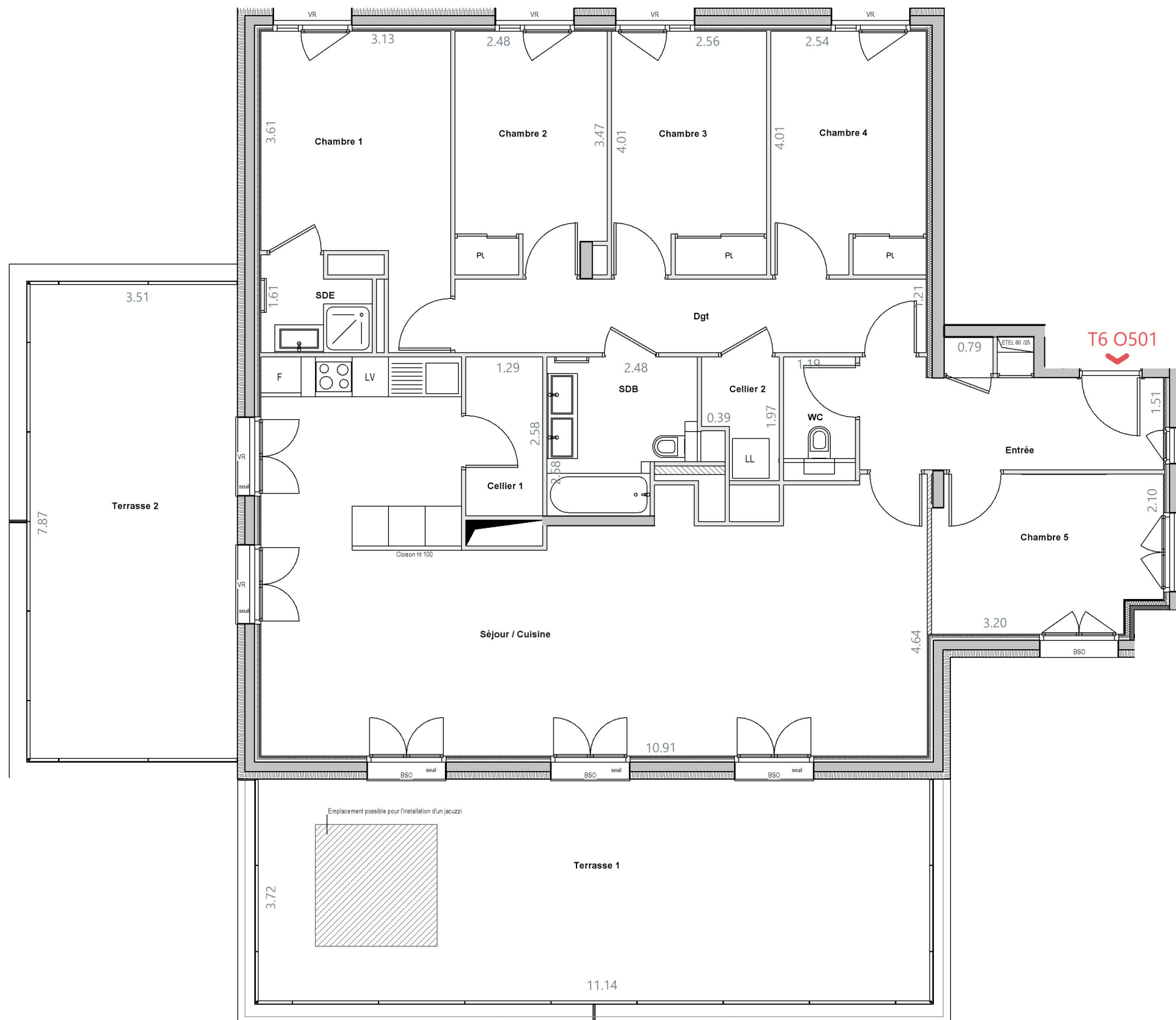
FOND DE PLAN:

- Plan établi par EXNDO ARCHITECTURE et vérifié en avril 2024 suite aux mesurages in situ par le cabinet OPERANDI, Géomètres-Experts à Lyon 7ème arrondissement.

PLAN DE VENTE ET CERTIFICAT DE SUPERFICIE PRIVATIVE DU LOT N°29

"ORME"

ZAC des Orfèvres, Avenue du Docteur Clavez
TRÉVOUX (01600)
Cinquième étage



Cellier 1	3,3 m ²
Cellier 2	2,1 m ²
Chambre 1	13,0 m ²
Chambre 2	9,7 m ²
Chambre 3	10,2 m ²
Chambre 4	10,2 m ²
Chambre 5	9,6 m ²
Dgt	9,3 m ²
Entrée	8,7 m ²
SDB	5,6 m ²
SDE	2,6 m ²
Séjour/Cuisine	51,5 m ²
WC	2,2 m ²
Superficie privative totale	138,0 m²
Terrasse 1	40,8 m ²
Terrasse 2	27,3 m ²

(*) Superficie privative mesurée in situ en mars 2024 par le Cabinet OPERANDI, Géomètres-Experts à LYON 7ème arrondissement.



Operandi
GÉOMÈTRES-EXPERTS

DATE : 03 Mai 2024
N° DOSSIER : 2020 174 50
ECHELLE : 1/75