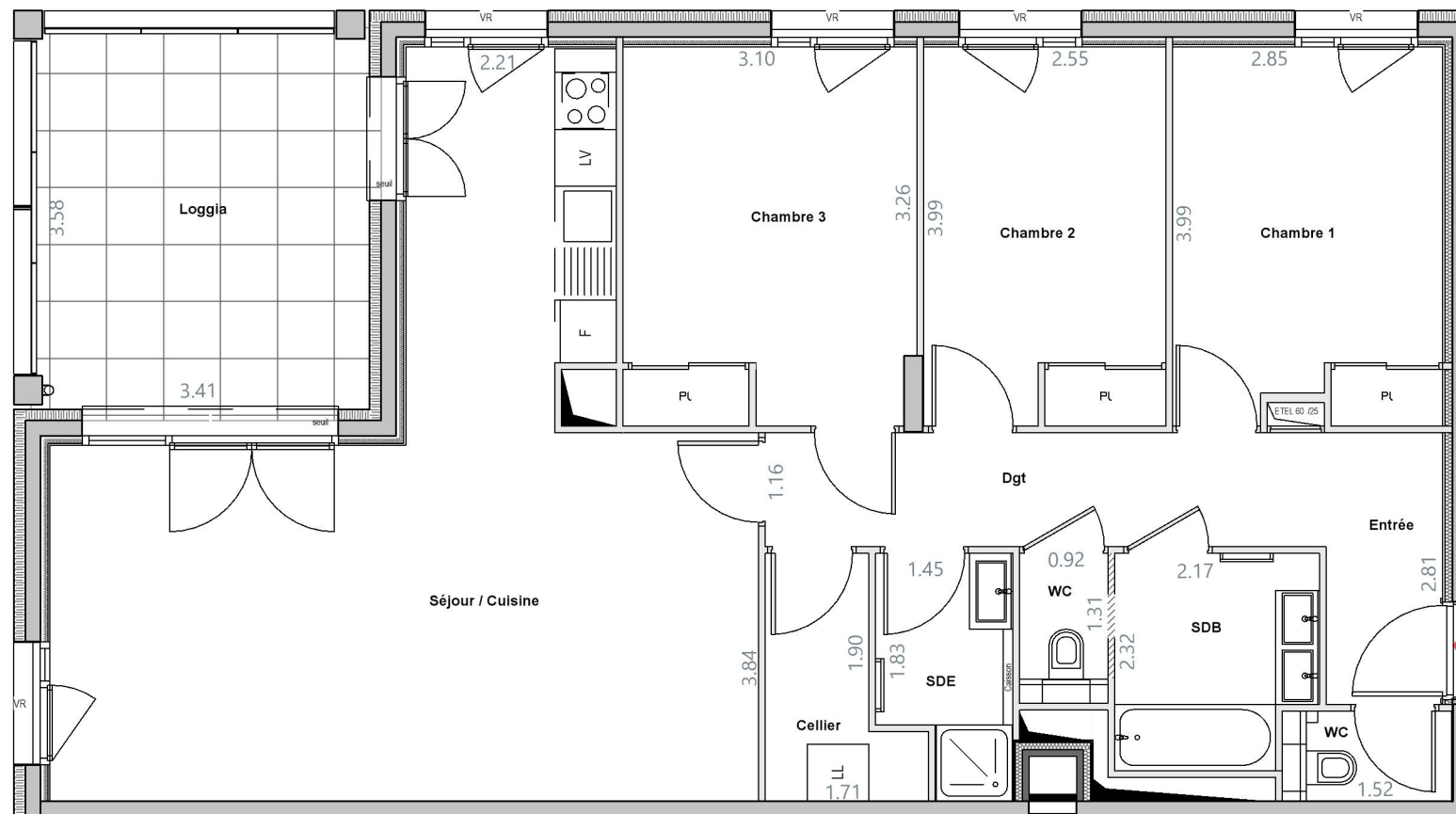


FOND DE PLAN:

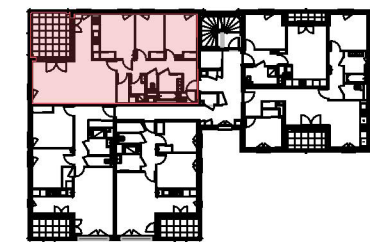
- Plan établi par EXNDO ARCHITECTURE et vérifié en avril 2024 suite aux mesurages in situ par le cabinet OPERANDI, Géomètres-Experts à Lyon 7ème arrondissement.

**PLAN DE VENTE ET CERTIFICAT DE
SUPERFICIE PRIVATIVE DU LOT N°16
"ORME"**

ZAC des Orfèvres, Avenue du Docteur Clavez
TRÉVOUX (01600)
Deuxième étage



Plan simplifié par niveau - sans échelle



Cellier	3,2 m ²
Chambre 1	11,1 m ²
Chambre 2	10,2 m ²
Chambre 3	12,2 m ²
Dgt/Entrée	10,5 m ²
SDB	4,7 m ²
SDE	3,3 m ²
Séjour/Cuisine	36,9 m ²
WC	2,7 m ²
Superficie privative totale	94,8 m²
Loggia	14,2 m ²

(*) Superficie privative mesurée in situ en mars 2024 par le Cabinet OPERANDI, Géomètres-Experts à LYON 7ème arrondissement.



Operandi
GÉOMÈTRES-EXPERTS

DATE : 03 Mai 2024
N° DOSSIER : 2020 174 50
ECHELLE : 1/75