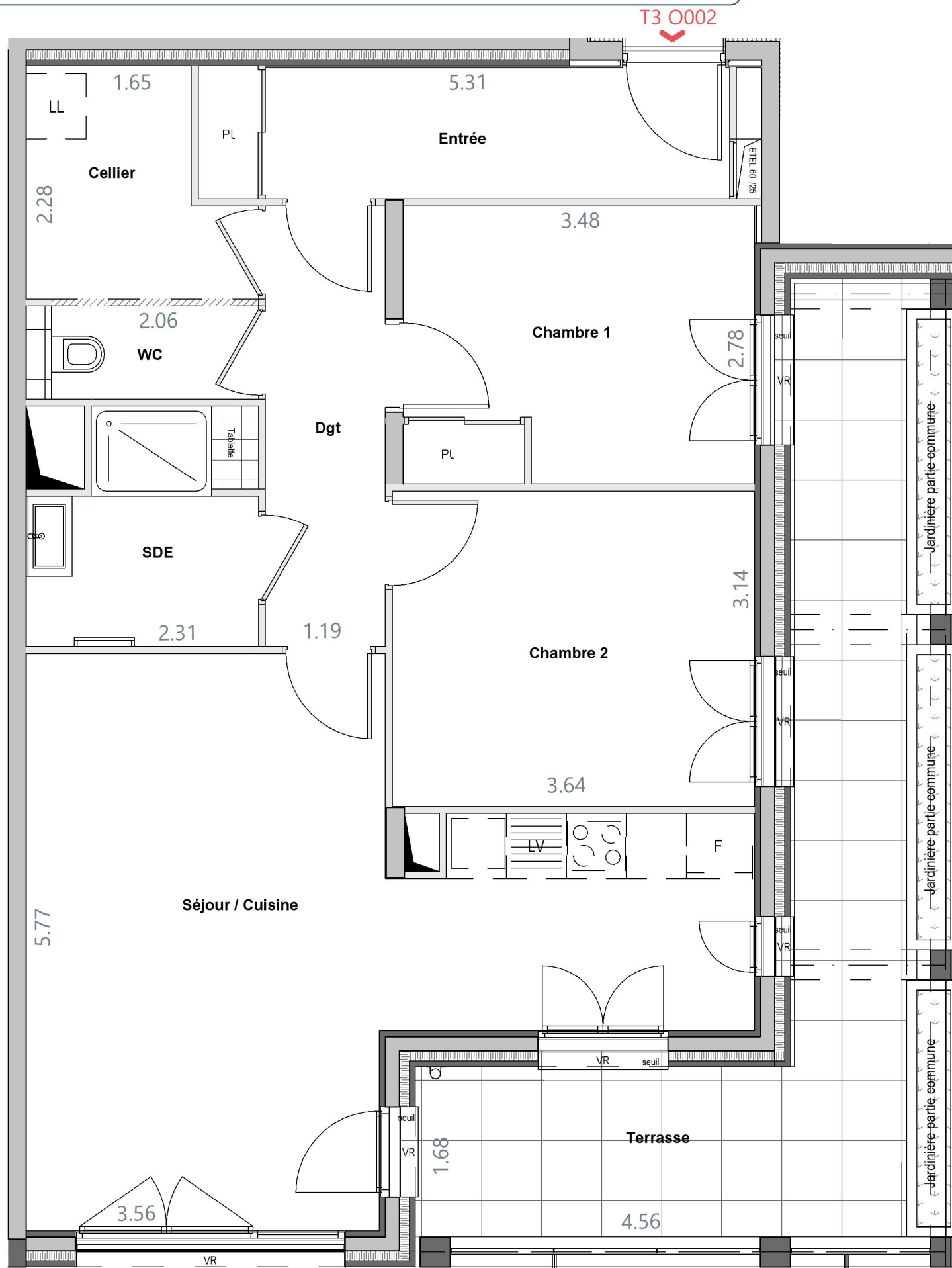


FOND DE PLAN:

- Plan établi par EXNDO ARCHITECTURE et vérifié en avril 2024 suite aux mesurages in situ par le cabinet OPERANDI, Géomètres-Experts à Lyon 7ème arrondissement.

PLAN DE VENTE ET CERTIFICAT DE
SUPERFICIE PRIVATIVE DU LOT N°4
"ORME"

ZAC des Orfèvres, Avenue du Docteur Clavez
TRÉVOUX (01600)
Rez-de-chaussée



0 0.5 1 2
en mètres

Plan simplifié par niveau - sans échelle



Cellier	4,4 m ²
Chambre 1	9,7 m ²
Chambre 2	11,4 m ²
Dgt	5,3 m ²
Entrée	6,9 m ²
SDE	5,0 m ²
Séjour/Cuisine	28,4 m ²
WC	1,9 m ²
Superficie privative totale	73,0 m²
Terrasse	17,9 m ²

(*) Superficie privative mesurée in situ en mars 2024 par le Cabinet OPERANDI, Géomètres-Experts à LYON 7ème arrondissement.



Operandi
GÉOMÈTRES-EXPERTS

DATE : 03 Mai 2024
N° DOSSIER : 2020 174 50
ECHELLE : 1/50