

# ERABLE

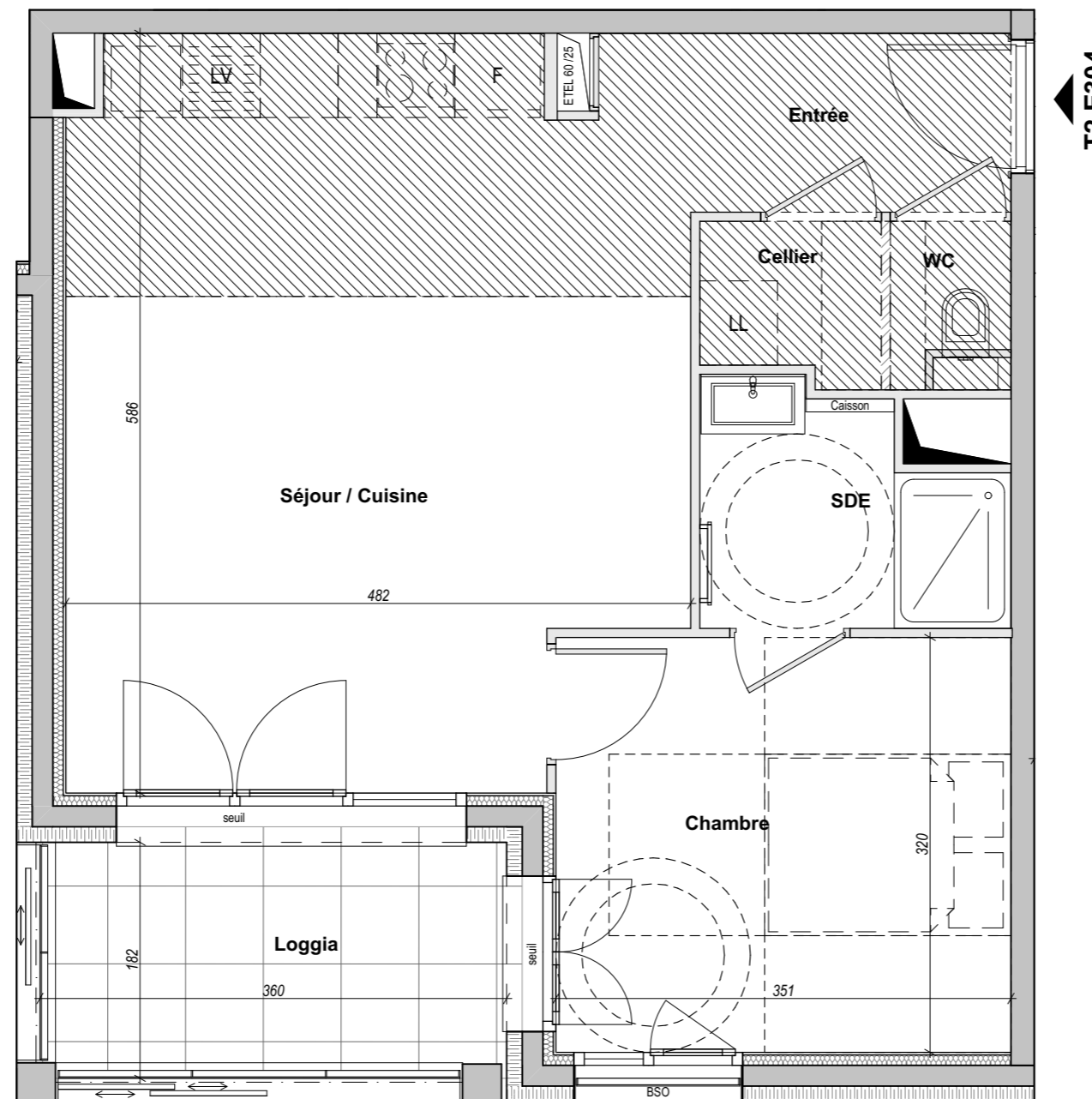
ZAC des Orfèvres Trévoux 01600

Type de logement : T2

Etage : R+3

N° de logement : E304

PIECE	SURFACE
Cellier	1,7
Chambre	11,2
Entrée	3,4
SDE	3,8
Séjour / Cuisine	26,4
WC	1,0
	<b>47,5 m<sup>2</sup></b>
Loggia	6,7
	<b>6,7 m<sup>2</sup></b>



Le 15/12/2020

## LEGENDE

BSO: Brise soleil orientable	F: Emplacement réfrigérateur
VR: Voilet roulant	LL: Emplacement Lave-linge
PC: Panneau coulissant	LV: Emplacement Lave-vaisselle
Porte-fenêtre	ETEL: Tableau Electrique
Fenêtre	PI: Placard
Garde-corps	Faux-plafond / Soffite
Accessibilité PMR : Espace de manoeuvre	Cloison amovible
Accessibilité PMR : Espace d'usage	Sèche - serviette

