

ERABLE

ZAC des Orfèvres Trévoux 01600

Type de logement : T4

Étage : R+3

N° de logement : E305

PIECE	SURFACE
Cellier	1,5
Cellier 2	1,0
Chambre 1	10,7
Chambre 2	10,1
Chambre 3	12,4
Dgt	8,3
SDB	4,6
SDE	3,3
Séjour / Cuisine	34,4
WC	2,4
	88,7 m²
Loggia	6,5

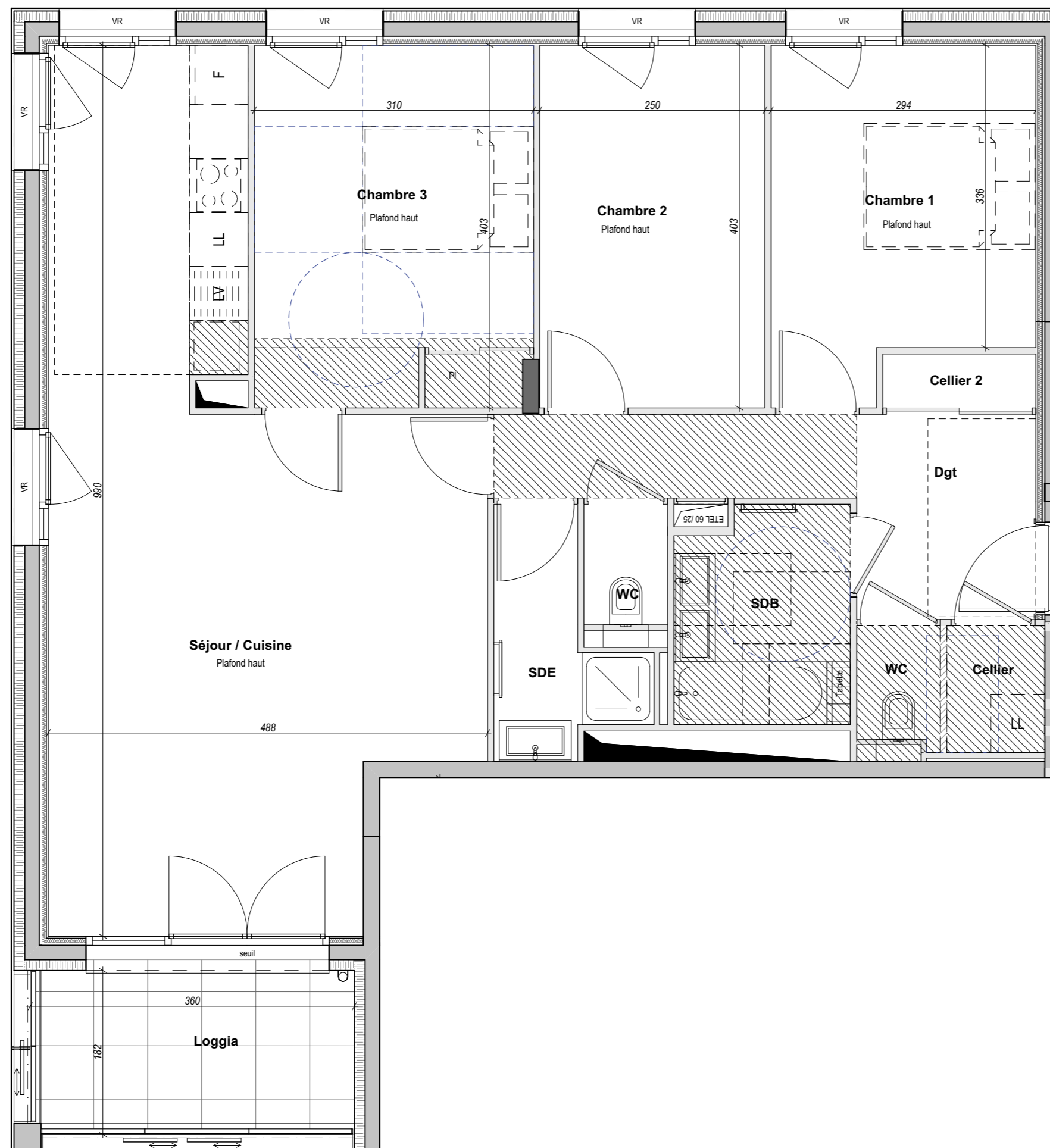
6,5 m²



Le 25/10/2022

LEGENDE

BSO: Brise soleil orientable	F: Emplacement réfrigérateur
VR: Volet roulant	LL: Emplacement Lave-linge
PC: Panneau coulissant	LV: Emplacement Lave-vaisselle
Porte-fenêtre	ETEL: Tableau Electrique
Fenêtre	PI: Placard
Garde-corps	Faux-plafond / Soffite
Accessibilité PMR: Espace de manoeuvre	Cloison amovible WC/SdB
Accessibilité PMR: Espace d'usage	Cloison amovible Ch./Séjour
	Sèche - serviette



T4 E305

