

VILLA OSMOSE

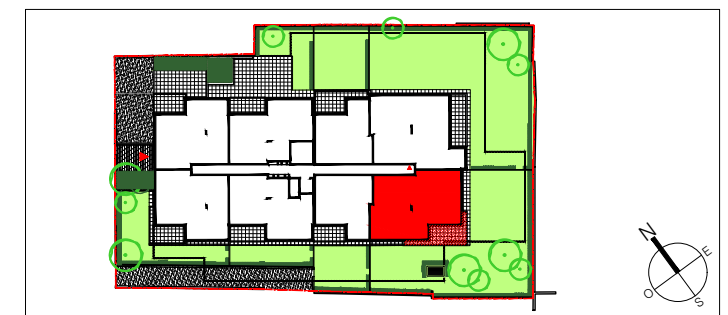
Flacé



VILLA OSMOSE
275 Rue Jules Révillon
71 000 MACON

F FONTANEL
IMMOBILIER

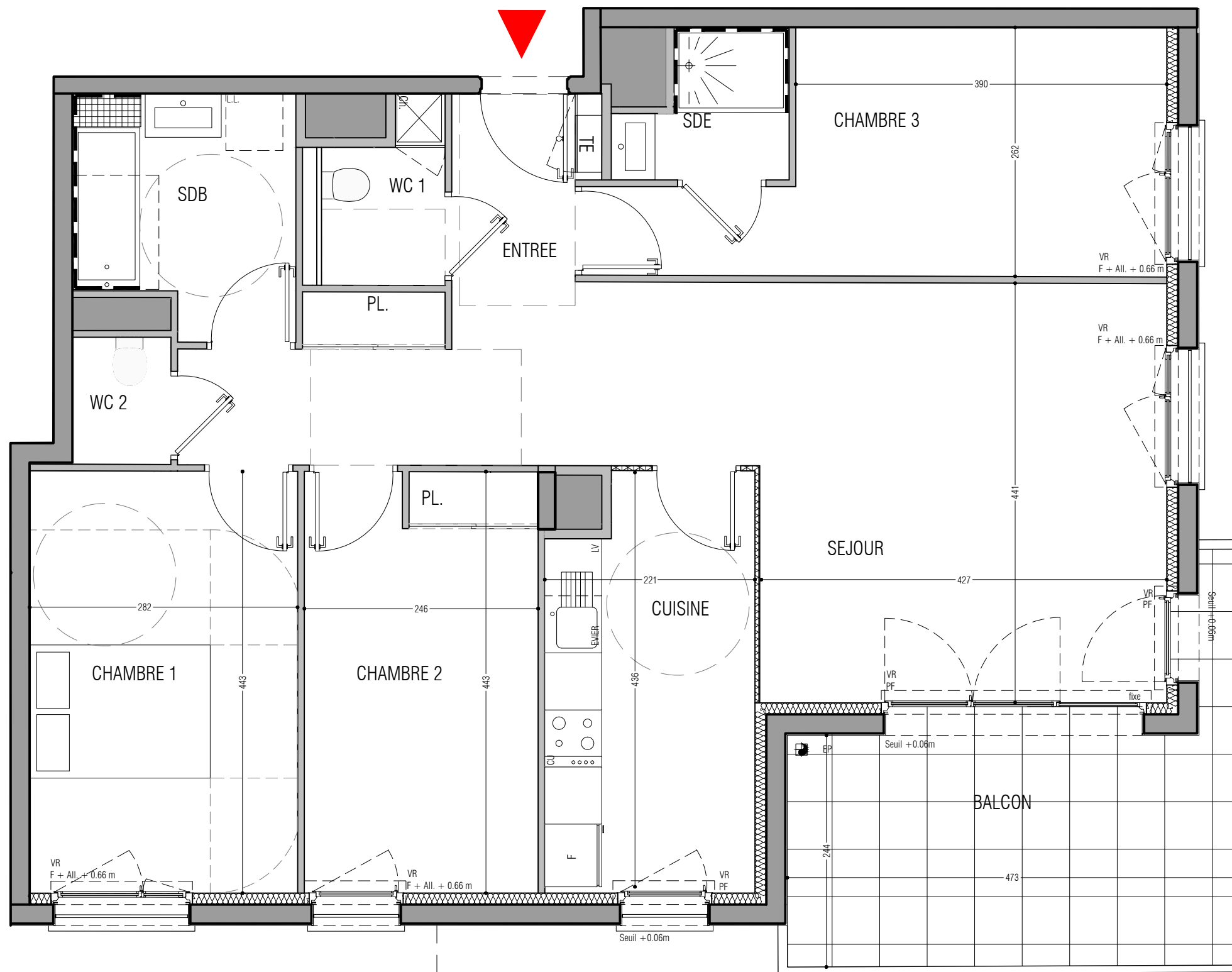
ETAGE	TYPE	APPT N°
R+1	T4	1.7



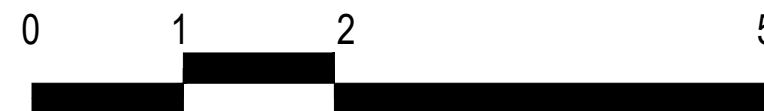
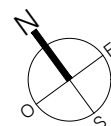
JUIL. 2020
INDICE 2

Surface habitable:

Entrée	9.5 m ²
Séjour	22.6 m ²
Cuisine	9.3 m ²
Chambre 1	12.5 m ²
Chambre 2	10.9 m ²
Chambre 3	12.3 m ²
Salle de bain	5.6 m ²
Salle d'eau	2.4 m ²
WC 1	2.2 m ²
WC 2	1.4 m ²
SURFACE HABITABLE TOTALE	88.7 m²
Balcon	12.3 m ²
SURFACE TOTALE PRIVATIVE	101 m²



- Débord balcon du dessus
- PF Porte-fenêtre
- F Fenêtre
- EP Descente eaux pluviales
- Cl Cloison amovible
- Soffites ou faux-plafond
- F Emplacement Réfrigérateur
- LV Emplacement Lave vaisselle
- CU Emplacement Cuisson
- LL Emplacement Lave linge
- TE Tableau électrique
- VR Volets roulants



NOTA : Des modifications sont susceptibles d'être apportées à ce plan en fonction des nécessités techniques de la réalisation, tant en ce qui concerne les dimensions libres, que l'équipement à l'intérieur comme à l'extérieur.
Les surfaces, les côtes et les hauteurs sous plafond indiquées sont approximatives. Les retombées, les soffites, les faux plafonds, ainsi que l'emplacement des équipements sanitaires ne sont pas tous figurés ou le sont à titre indicatif.
Les emplacements dévolus aux équipements ménagers et ceux liés au lavage du linge sont représentés sur le plan de vente en correspondance avec les différents raccordements nécessaires en électricité et en eau, aucun de ces éléments n'est fourni, suivant descriptif.

NOTA : les surfaces des placards sont comprises dans la surface de la pièce principale concernée
@ FAYOLLE PILON I ARCHITECTES ASSOCIES