

Échelle 1/75<sup>e</sup> sur A3  
0 1 2m

## PLAN NIVEAU BAS

Poteau structurel bois Soffite ou faux-plafond Cloison amovible  
Coffre de rangement sur coursive extérieure Descente d'eau pluviale Evier Cuisson  
TE : Tableau électrique - LV : Lave-vaisselle - LL : Lave-linge - F : Réfrigérateur - SdB : Salle d'eau  
SdB : Salle de bain - Dgt : Dégagement - Rgt : Rangement - Drsg : Dressing - PL : Placard  
OF : Ouvrant à la française - OB : Ouvrant oscillo battant - FX : Châssis fixe - VR : Volet roulant - Store Int. : Store intérieur

### Nota :

Des modifications sont susceptibles d'être apportées à ce plan en fonction des nécessités techniques de la réalisation, tant en ce qui concerne les dimensions libres, que l'équipement à l'intérieur comme à l'extérieur.  
Les surfaces, les côtes et les hauteurs sous plafond indiquées sont approximatives. Les retombées, les soffites, les faux plafonds, ainsi que l'emplacement des équipements sanitaires ne sont pas tous figurés ou le sont à titre indicatif.  
Les emplacements dévolus aux équipements ménagers et ceux liés au lavage du linge sont représentés sur le plan de vente en correspondance avec les différents raccordements nécessaires en électricité et en eau, aucun de ces éléments n'est fourni, suivant descriptif.



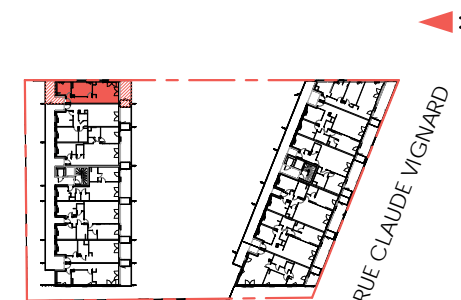
69 400 VILLEFRANCHE SUR SAONE

**F FONTANEL**  
IMMOBILIER

## BATIMENT B R+1 - B17 - T2

Indice B

Date 06/12/2021



### Surfaces Habitables

Pièce de vie	21.31 m²
Chambre	11.27 m²
Sdb	7.19 m²
Dgt	6.70 m²
SURFACE HABITABLE TOTALE	
	46.48 m²

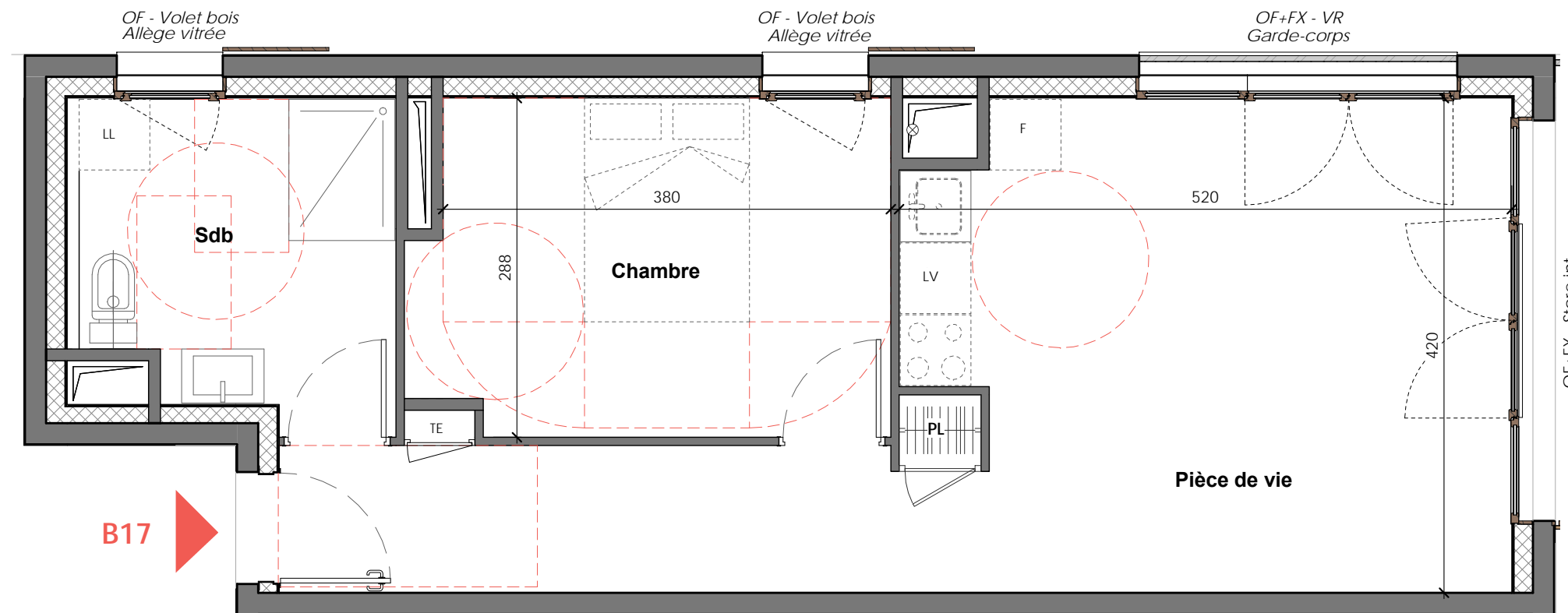
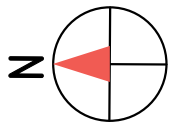
### Surfaces Extérieures

Rgt	2.25 m²	
Balcon Nord	10.99 m²	
Balcon Sud	8.34 m²	
SURFACE EXTERIEURE TOTALE		21.57 m²

### Nota :

Les surfaces des placards sont comprises dans la surface de la pièce principale concernée





Échelle 1/50<sup>e</sup> sur A3



Poteau structurel bois : Soffite ou faux-plafond : Cloison amovible :   
Coffre de rangement sur coursive extérieure : Descente d'eau pluviale : Evier : Cuisson :   
TE : Tableau électrique - LV : Lave-vaisselle - LL : Lave-linge - F : Réfrigérateur - SdB : Salle d'eau  
SdB : Salle de bain - Dgt : Dégagement - Rgt : Rangement - Drsg : Dressing - PL : Placard  
OF : Ouvrant à la française - OB : Ouvrant oscillo battant - FX : Châssis fixe - VR : Volet roulant - Store int. : Store intérieur

Nota :

Des modifications sont susceptibles d'être apportées à ce plan en fonction des nécessités techniques de la réalisation, tant en ce qui concerne les dimensions libres, que l'équipement à l'intérieur comme à l'extérieur.  
Les surfaces, les côtes et les hauteurs sous plafond indiquées sont approximatives. Les retombées, les soffites, les faux plafonds, ainsi que l'emplacement des équipements sanitaires ne sont pas tous figurés ou le sont à titre indicatif.  
Les emplacements dévolus aux équipements ménagers et ceux liés au lavage du linge sont représentés sur le plan de vente en correspondance avec les différents raccordements nécessaires en électricité et en eau, aucun de ces éléments n'est fourni, suivant descriptif.



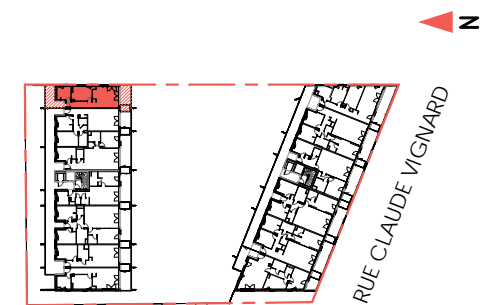
69 400 VILLEFRANCHE SUR SAONE

**F FONTANEL**  
IMMOBILIER

## BATIMENT B R+1 - B17 - T2

Indice B

Date 06/12/2021



### Surfaces Habitables

Pièce de vie	21.31 m²	
Chambre	11.27 m²	
Sdb	7.19 m²	
Dgt	6.70 m²	
SURFACE HABITABLE TOTALE		46.48 m²

### Surfaces Extérieures

Rgt	2.25 m²	
Balcon Nord	10.99 m²	
Balcon Sud	8.34 m²	
SURFACE EXTERIEURE TOTALE		21.57 m²

Nota :

Les surfaces des placards sont comprises dans la surface de la pièce principale concernée

