

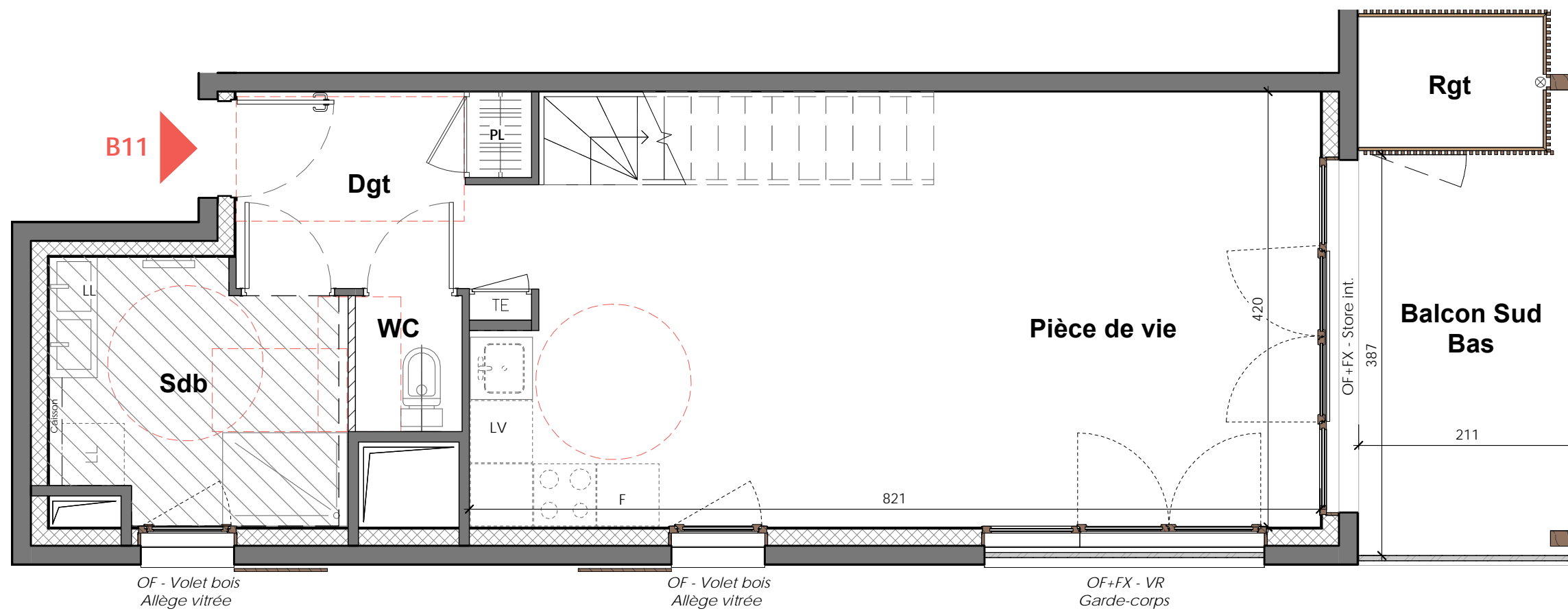
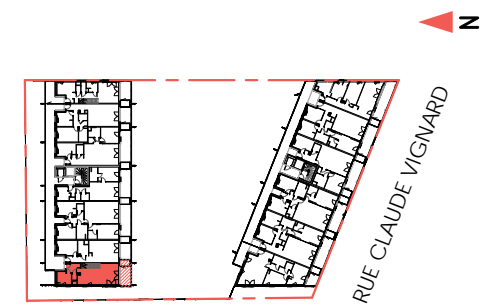
69 400 VILLEFRANCHE SUR SAONE

**F FONTANEL**  
IMMOBILIER

**BATIMENT B**  
**R+1 - B11 - T4 DUPLEX**

Indice C

Date 09/02/2022



Echelle 1/50<sup>e</sup> sur A3



**PLAN NIVEAU BAS**

Poteau structurel bois Soffite ou faux-plafond Cloison amovible   
 Coffre de rangement sur coursive extérieure Descente d'eau pluviale Evier Cuisson   
 TE : Tableau électrique - LV : Lave-vaisselle - LL : Lave-linge - F : Réfrigérateur - SdB : Salle d'eau  
 SdB : Salle de bain - Dgt : Dégagement - Rgt : Rangement - Drsg : Dressing - PL : Placard  
 OF : Ouvrant à la française - OB : Ouvrant oscillo battant - FX : Châssis fixe - VR : Volet roulant - Store Int. : Store intérieur

Nota :

Des modifications sont susceptibles d'être apportées à ce plan en fonction des nécessités techniques de la réalisation, tant en ce qui concerne les dimensions libres, que l'équipement à l'intérieur comme à l'extérieur.  
 Les surfaces, les côtes et les hauteurs sous plafond indiquées sont approximatives. Les retombées, les soffites, les faux plafonds, ainsi que l'emplacement des équipements sanitaires ne sont pas tous figurés ou le sont à titre indicatif.  
 Les emplacements dévolus aux équipements ménagers et ceux liés au lavage du linge sont représentés sur le plan de vente en correspondance avec les différents raccordements nécessaires en électricité et en eau, aucun de ces éléments n'est fourni, suivant descriptif.

**Surfaces Habitables**

Pièce de vie	30.44 m <sup>2</sup>
Sdb	6.75 m <sup>2</sup>
WC	1.35 m <sup>2</sup>
Dgt	5.62 m <sup>2</sup>

Chambre 1	10.92 m <sup>2</sup>
Chambre 2	9.39 m <sup>2</sup>
Chambre 3	12.52 m <sup>2</sup>
Drsg	3.74 m <sup>2</sup>
Dgt	6.40 m <sup>2</sup>

SURFACE HABITABLE TOTALE 87.13 m<sup>2</sup>

**Surfaces Extérieures**

Rgt	2.24 m <sup>2</sup>
Balcon Sud Bas	8.34 m <sup>2</sup>

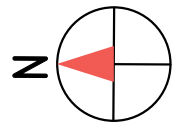
Rgt	2.24 m <sup>2</sup>
Balcon Sud Haut	8.34 m <sup>2</sup>

SURFACE EXTERIEURE TOTALE 21.17 m<sup>2</sup>

Nota :

Les surfaces des placards sont comprises dans la surface de la pièce principale concernée





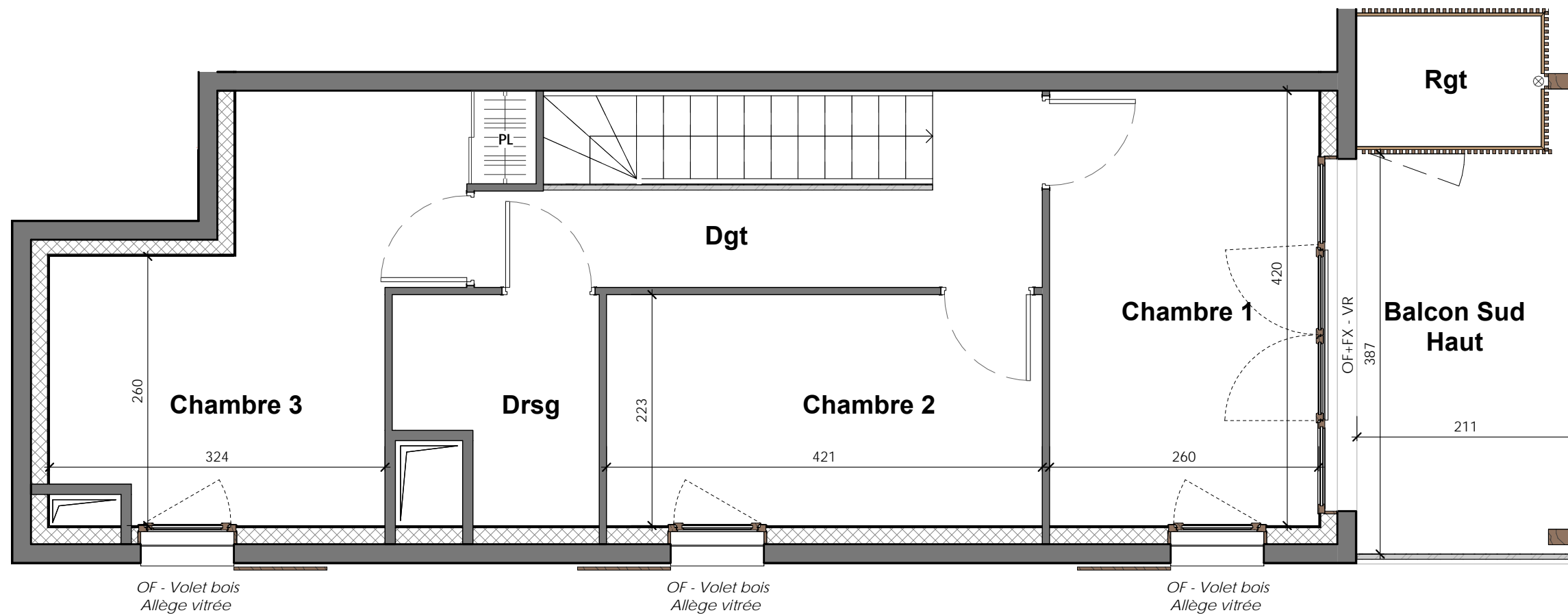
69 400 VILLEFRANCHE SUR SAONE

**F FONTANEL**  
IMMOBILIER

**BATIMENT B**  
**R+2 - B11 - T4 DUPLEX**

Indice C

Date 09/02/2022



**Surfaces Habitables**

Pièce de vie	30.44 m <sup>2</sup>
Sdb	6.75 m <sup>2</sup>
WC	1.35 m <sup>2</sup>
Dgt	5.62 m <sup>2</sup>

Chambre 1	10.92 m <sup>2</sup>
Chambre 2	9.39 m <sup>2</sup>
Chambre 3	12.52 m <sup>2</sup>
Drsg	3.74 m <sup>2</sup>
Dgt	6.40 m <sup>2</sup>

SURFACE HABITABLE TOTALE 87.13 m<sup>2</sup>

**Surfaces Extérieures**

Rgt	2.24 m <sup>2</sup>
Balcon Sud Bas	8.34 m <sup>2</sup>

Rgt	2.24 m <sup>2</sup>
Balcon Sud Haut	8.34 m <sup>2</sup>

SURFACE EXTERIEURE TOTALE 21.17 m<sup>2</sup>

Echelle 1/50<sup>e</sup> sur A3



**PLAN NIVEAU HAUT**

Poteau structurel bois Soffite ou faux-plafond Cloison amovible   
 Coffre de rangement sur coursive extérieure Descente d'eau pluviale Evier Cuisson   
 TE : Tableau électrique - LV : Lave-vaisselle - LL : Lave-linge - F : Réfrigérateur - SdE : Salle d'eau  
 SdB : Salle de bain - Dgt : Dégagement - Rgt : Rangement - Drsg : Dressing - PL : Placard  
 OF : Ouvrant à la française - OB : Ouvrant oscillo battant - FX : Châssis fixe - VR : Volet roulant - Store Int. : Store intérieure

Nota :

Des modifications sont susceptibles d'être apportées à ce plan en fonction des nécessités techniques de la réalisation, tant en ce qui concerne les dimensions libres, que l'équipement à l'intérieur comme à l'extérieur.  
 Les surfaces, les côtes et les hauteurs sous plafond indiquées sont approximatives. Les retombées, les soffites, les faux plafonds, ainsi que l'emplacement des équipements sanitaires ne sont pas tous figurés ou le sont à titre indicatif.  
 Les emplacements dévolus aux équipements ménagers et ceux liés au lavage du linge sont représentés sur le plan de vente en correspondance avec les différents raccordements nécessaires en électricité et en eau, aucun de ces éléments n'est fourni, suivant descriptif.

Nota :

Les surfaces des placards sont comprises dans la surface de la pièce principale concernée

