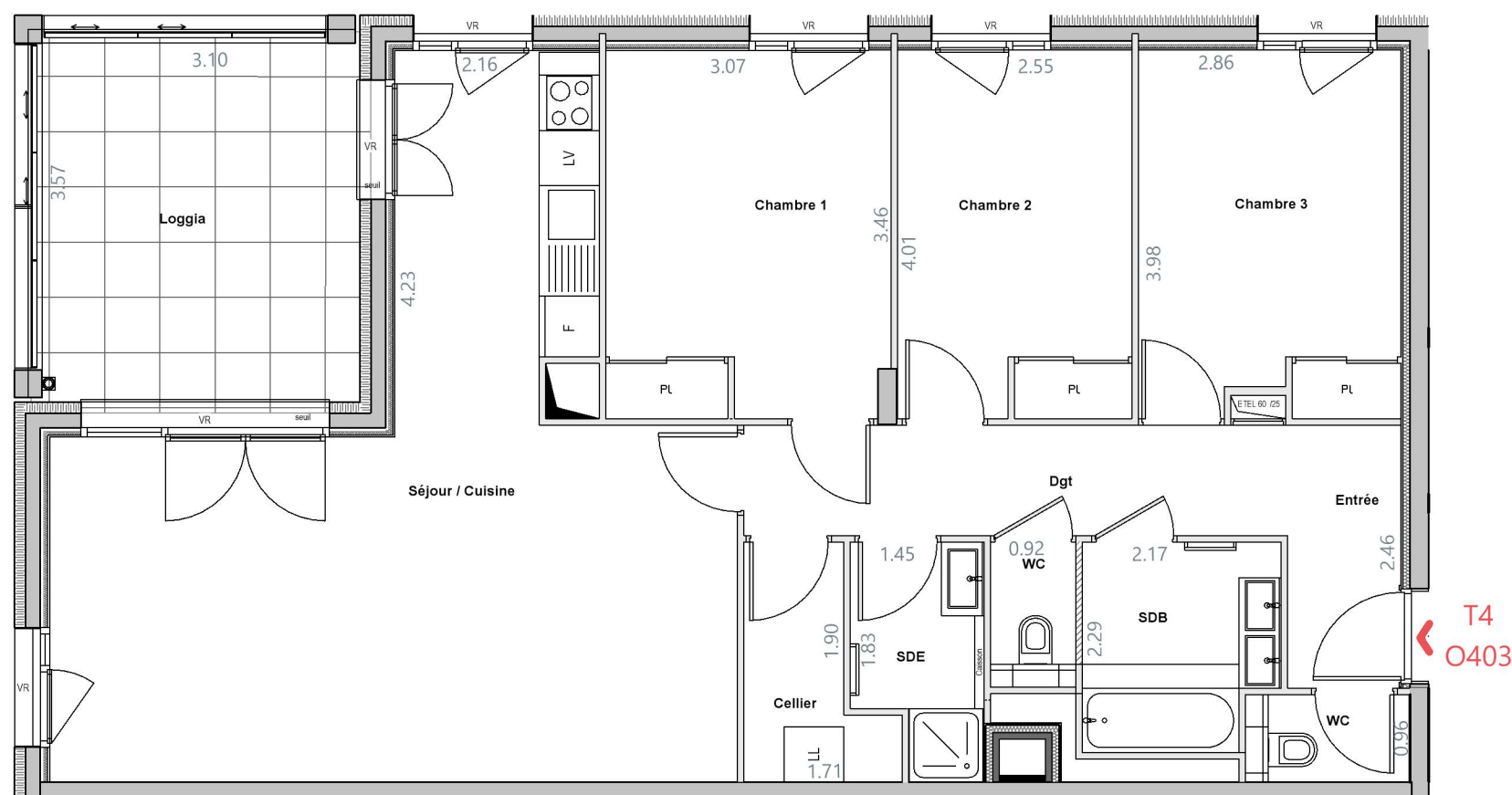


FOND DE PLAN:

- Plan établi par EXNDO ARCHITECTURE et vérifié en avril 2024 suite aux mesurages in situ par le cabinet OPERANDI, Géomètres-Experts à Lyon 7ème arrondissement.



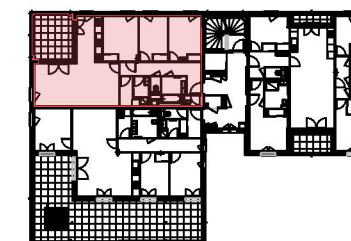
T4
O403



PLAN DE VENTE ET CERTIFICAT DE
SUPERFICIE PRIVATIVE DU LOT N°27
"ORME"

ZAC des Orfèvres, Avenue du Docteur Clavez
TRÉVOUX (01600)
Quatrième étage

Plan simplifié par niveau - sans échelle



Cellier	3,3 m ²
Chambre 1	12,2 m ²
Chambre 2	10,2 m ²
Chambre 3	11,1 m ²
Dgt/Entrée	10,6 m ²
SDB	4,6 m ²
SDE	3,3 m ²
Séjour/Cuisine	36,8 m ²
WC	2,7 m ²
Superficie privative totale	94,8 m²
Loggia	14,0 m ²

(*) Superficie privative mesurée in situ en mars 2024 par le Cabinet OPERANDI, Géomètres-Experts à LYON 7ème arrondissement.



Operandi
GÉOMÈTRES-EXPERTS

DATE : 03 Mai 2024
N° DOSSIER : 2020 174 50
ECHELLE : 1/75