

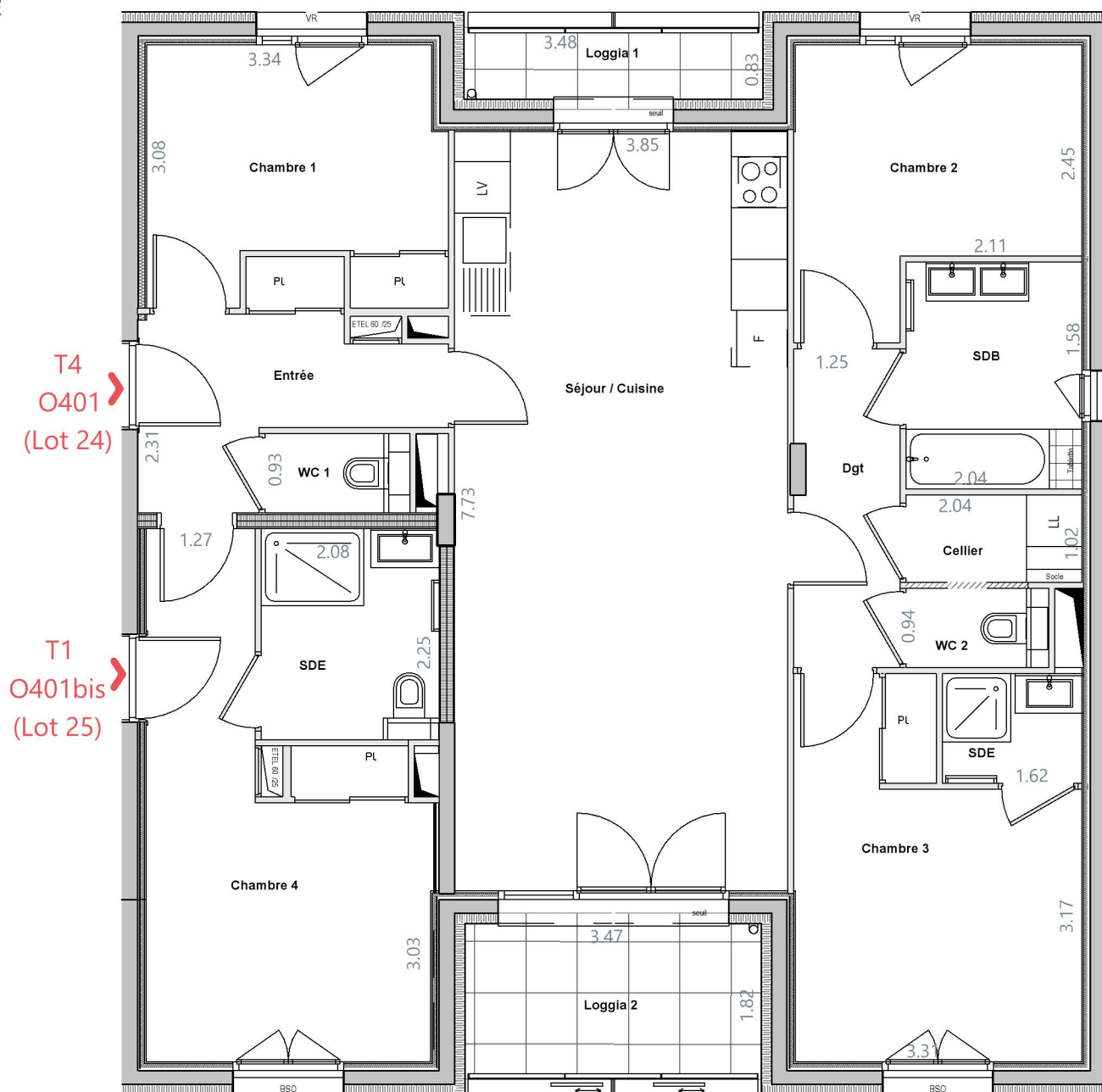
FOND DE PLAN:

- Plan établi par EXNDO ARCHITECTURE et vérifié en avril 2024 suite aux mesurages in situ par le cabinet OPERANDI, Géomètres-Experts à Lyon 7ème arrondissement.

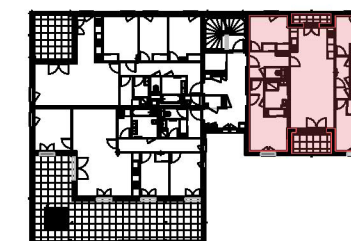


PLAN DE VENTE ET CERTIFICAT DE  
SUPERFICIE PRIVATIVE DES LOTS N°24 et 25  
"ORME"

ZAC des Orfèvres, Avenue du Docteur Clavez  
TRÉVOUX (01600)  
Quatrième étage



Plan simplifié par niveau - sans échelle



O401	Cellier	2,1 m <sup>2</sup>
	Chambre 1	9,8 m <sup>2</sup>
	Chambre 2	9,6 m <sup>2</sup>
	Chambre 3	12,9 m <sup>2</sup>
	Dgt	4,6 m <sup>2</sup>
	Entrée	6,9 m <sup>2</sup>
	SDB	5,5 m <sup>2</sup>
	SDE	2,0 m <sup>2</sup>
	Séjour/Cuisine	34,4 m <sup>2</sup>
	WC 1	1,3 m <sup>2</sup>
	WC 2	1,3 m <sup>2</sup>
	<b>Superficie privative totale</b>	<b>90,4 m<sup>2</sup></b>
	Loggia 1	2,9 m <sup>2</sup>

O401bis	Chambre 4	15,2 m <sup>2</sup>
	SDE	5,0 m <sup>2</sup>
	<b>Superficie privative totale</b>	<b>20,2 m<sup>2</sup></b>

(\*) Superficie privative mesurée in situ en mars 2024 par le Cabinet OPERANDI, Géomètres-Experts à LYON 7ème arrondissement.



Operandi  
GÉOMÈTRES-EXPERTS

DATE : 03 Mai 2024  
N° DOSSIER : 2020 174 50  
ECHELLE : 1/75