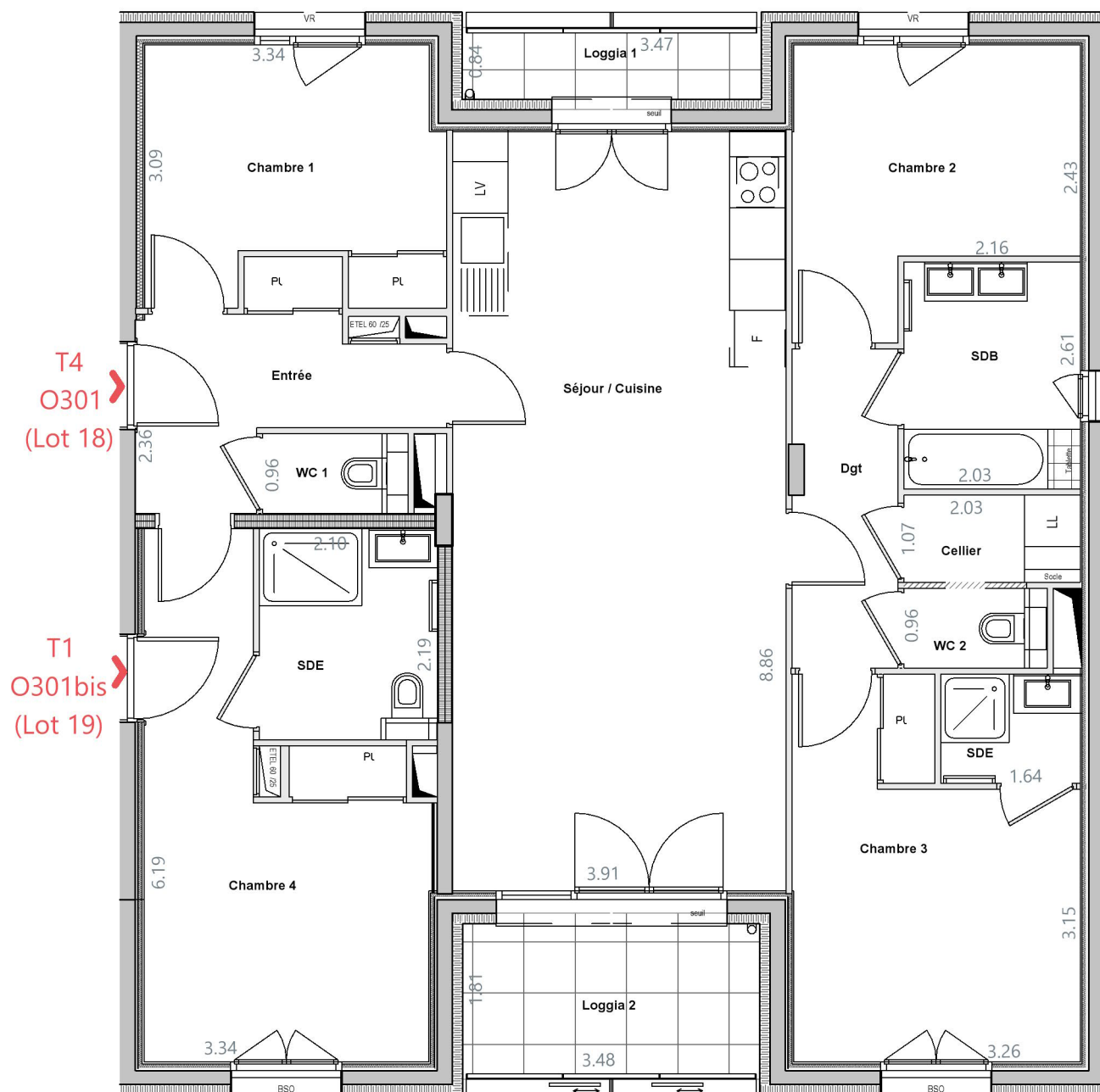


FOND DE PLAN:

- Plan établi par EXNDO ARCHITECTURE et vérifié en avril 2024 suite aux mesurages in situ par le cabinet OPERANDI, Géomètres-Experts à Lyon 7ème arrondissement.



PLAN DE VENTE ET CERTIFICAT DE
SUPERFICIE PRIVATIVE DES LOTS N°18 et 19
"ORME"

ZAC des Orfèvres, Avenue du Docteur Clavez
TRÉVOUX (01600)
Troisième étage

Plan simplifié par niveau - sans échelle



O301	Cellier	2,2 m ²
	Chambre 1	9,8 m ²
	Chambre 2	9,6 m ²
	Chambre 3	12,7 m ²
	Dgt	4,5 m ²
	Entrée	6,9 m ²
	SDB	5,2 m ²
	SDE	2,1 m ²
	Séjour/Cuisine	34,5 m ²
	WC 1	1,4 m ²
	WC 2	1,4 m ²
	Superficie privative totale	90,3 m²
	Loggia 1	2,9 m ²
	Loggia 2	6,3 m ²

O301bis	Chambre 4	15,2 m ²
	SDE	5,0 m ²
	Superficie privative totale	20,2 m²

(*) Superficie privative mesurée in situ en mars 2024 par le Cabinet OPERANDI, Géomètres-Experts à LYON 7ème arrondissement.



Operandi
GÉOMÈTRES-EXPERTS

DATE : 03 Mai 2024
N° DOSSIER : 2020 174 50
ECHELLE : 1/75