

ERABLE

ZAC des Orfèvres Trévoux 01600

Type de logement : T3

Étage : R+1

N° de logement : E102

PIECE	SURFACE
Chambre 1	9,6
Chambre 2	11,4
Dgt	2,6
Entrée	5,7
SDE	4,9
Séjour / Cuisine	25,3
WC	1,7

61,2 m²

Cellier extérieur	2,5
-------------------	-----

Loggia	6,6
--------	-----

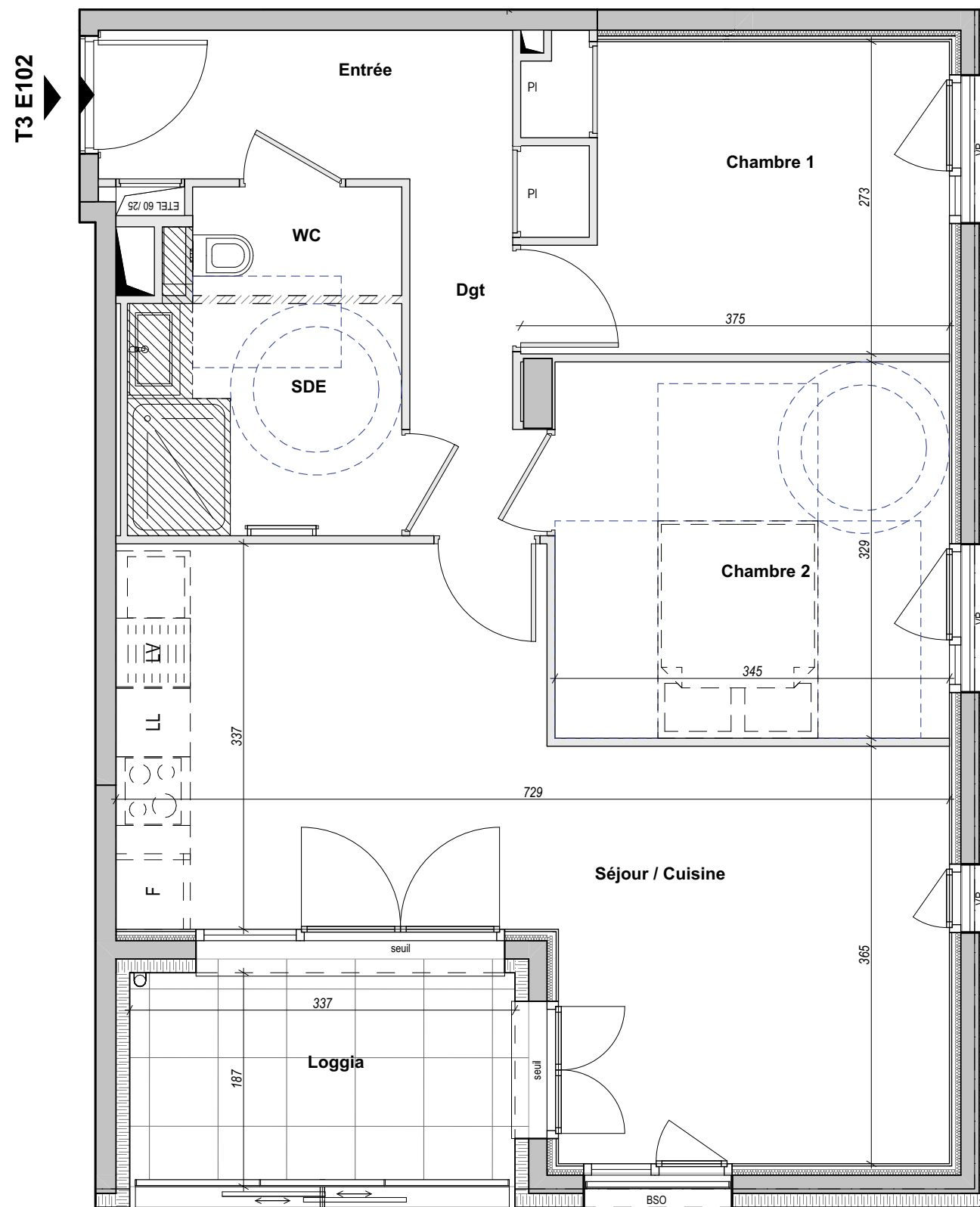
6,6 m²



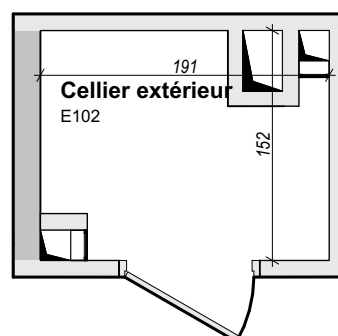
Le 16/02/2021

LEGENDE

BSO: Brise soleil orientable	F: Emplacement réfrigérateur
VR: Volet roulant	LL: Emplacement Lave-linge
PC: Panneau coulissant	LV: Emplacement Lave-vaisselle
Porte-fenêtre	ETEL: Tableau Electrique
Fenêtre	PI: Placard
Garde-corps	Faux-plafond / Soffite
Accessibilité PMR : Espace de manoeuvre	Cloison amovible
Accessibilité PMR : Espace d'usage	Sèche - serviette



Plan logement



Plan cellier (R+1)